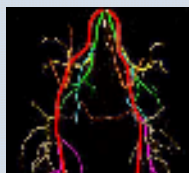
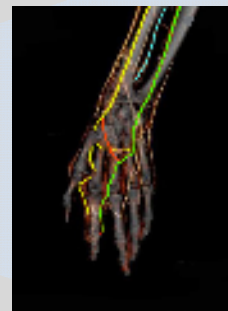
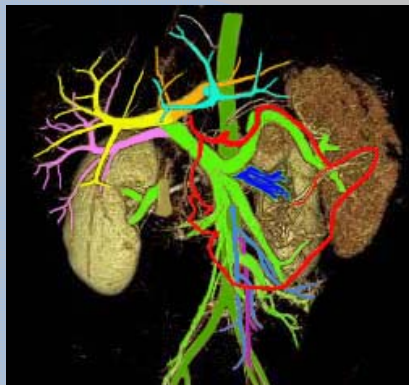
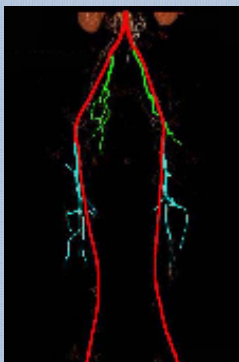
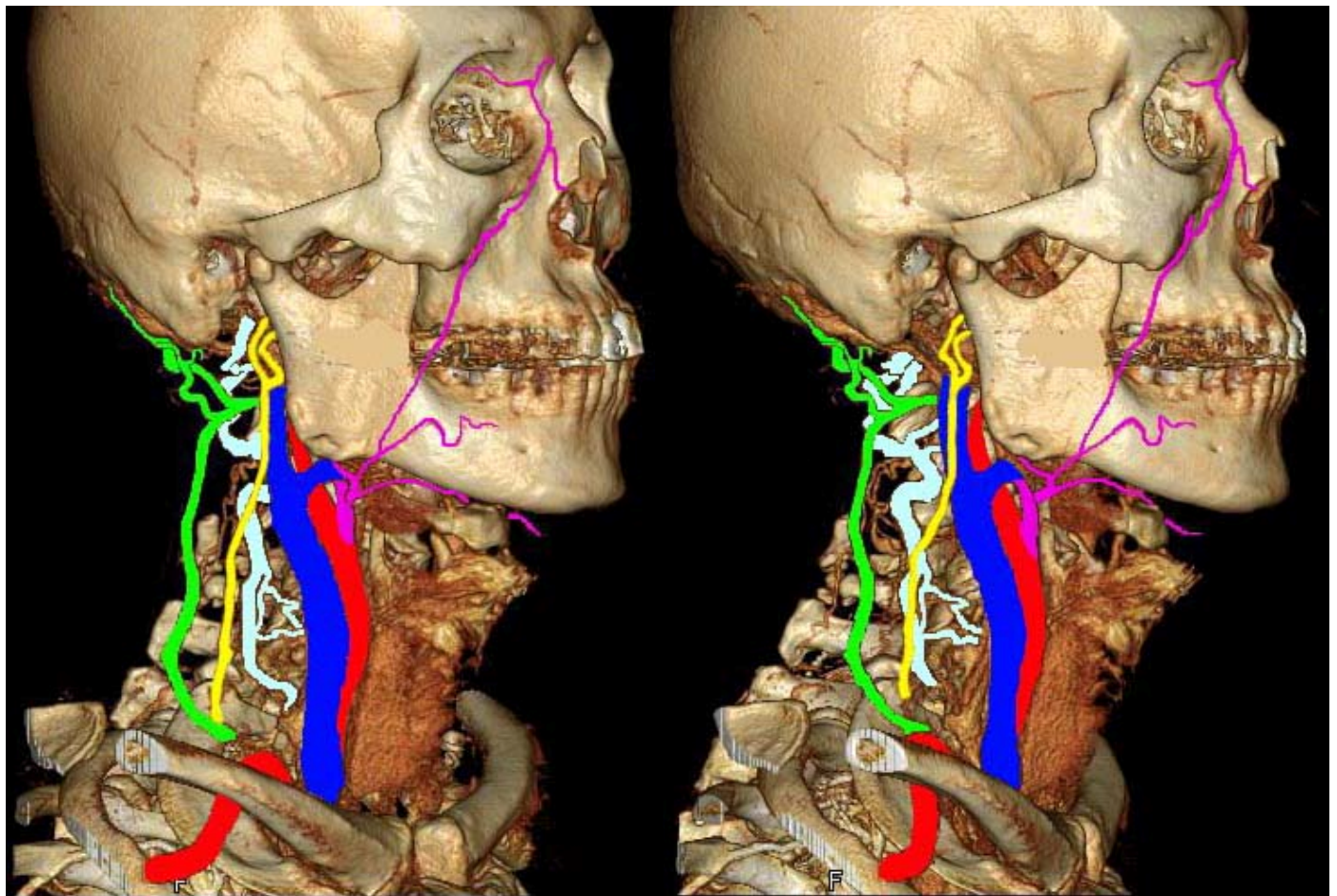
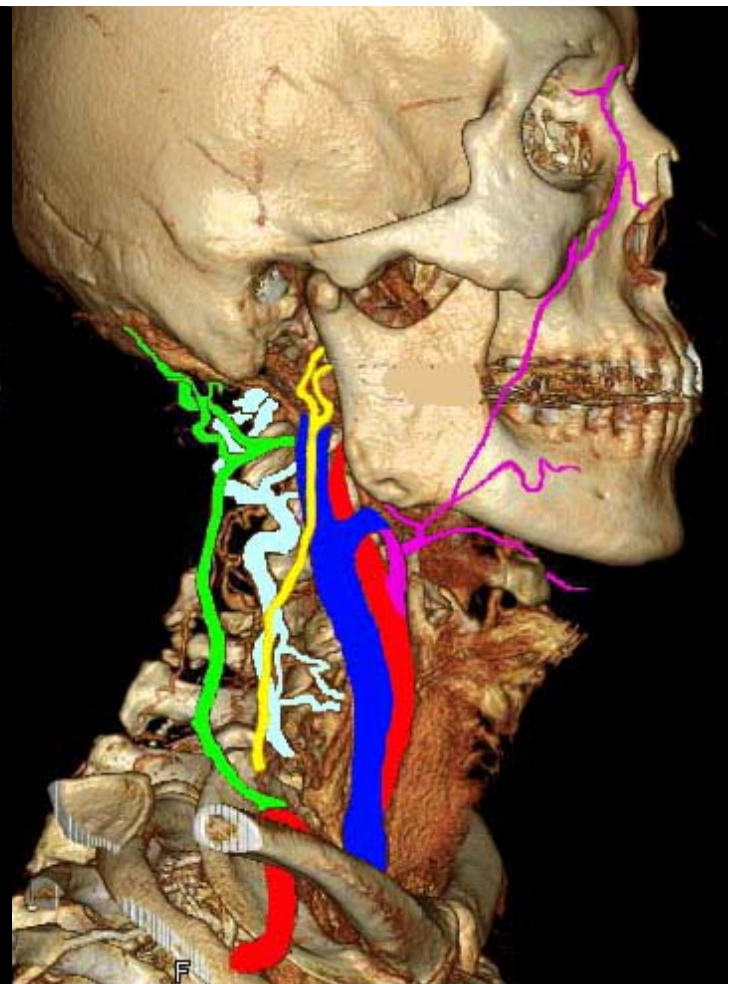
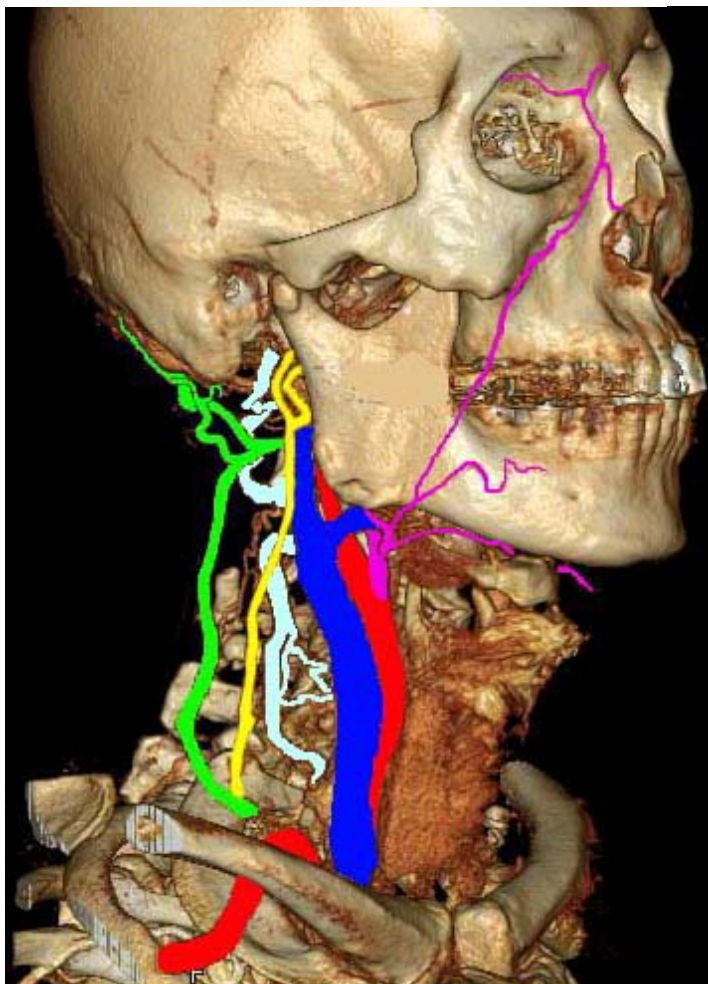
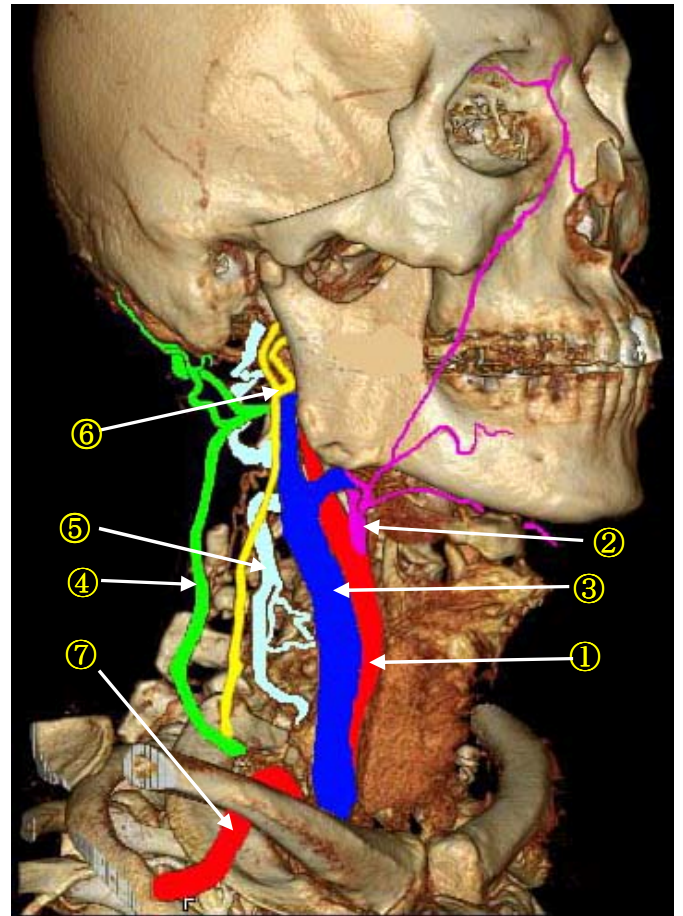


ステレオカラー 血管解剖図



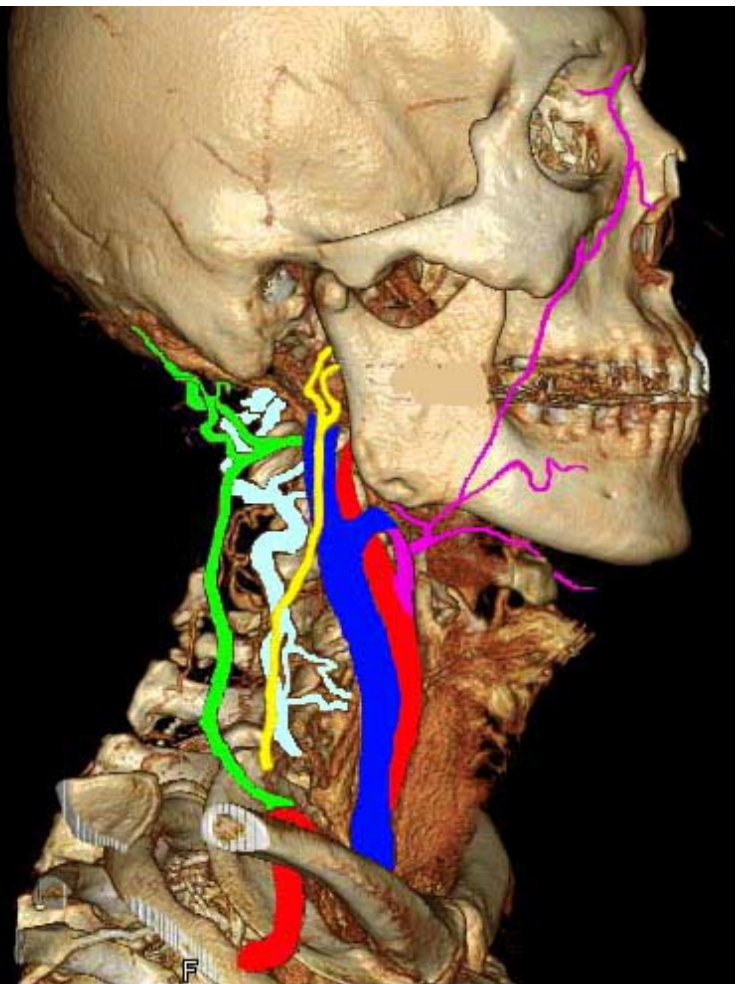
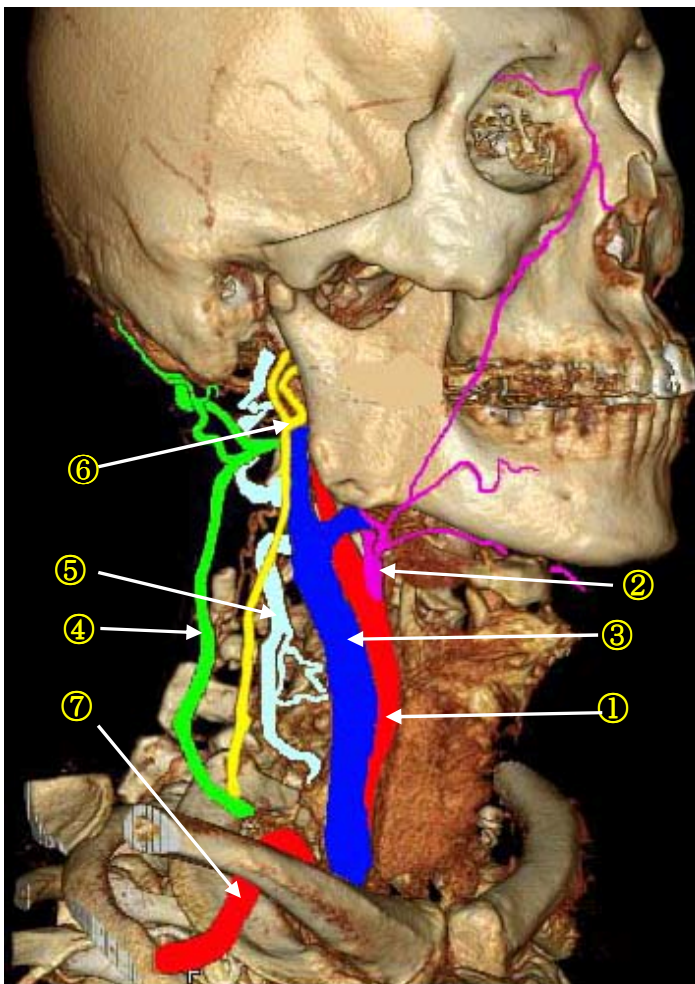
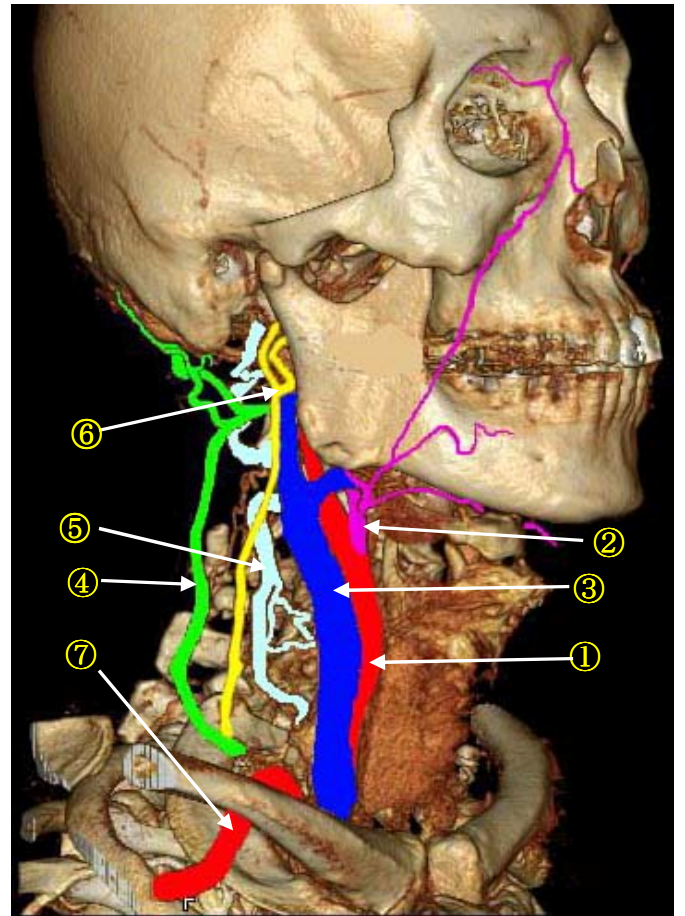
頸部 周辺 ステレオ血管解剖

- ① 右内頸動脈
right internal carotid artery
- ② 右外頸動脈
right external carotid artery
- ③ 内頸静脈
internal jugular vein
- ④ 外頸静脈
external jugular vein
- ⑤ 深頸静脈
deep cervical vein
- ⑥ 顎静脈
maxillary veins
- ⑦ 右鎖骨下動脈 Right subclavian artery
(第一肋骨側縁で腋窩動脈につづく)



頸部 周辺ステレオ血管解剖

- ① 右内頸動脈
right internal carotid artery
- ② 右外頸動脈
right external carotid artery
- ③ 内頸静脈
internal jugular vein
- ④ 外頸静脈
external jugular vein
- ⑤ 深頸静脈
deep cervical vein
- ⑥ 顎静脈
maxillary veins
- ⑦ 右鎖骨下動脈 Right subclavian artery
(第一肋骨側縁で腋窩動脈につづく)



大動脈弓 (Arch)

① 上行大動脈 ascending aorta

② 大動脈弓 arch of aorta

③ 下行大動脈 descending aorta

④ 腕頭動脈 brachiocephalic trunk

(大動脈弓から出る共通幹：
鎖骨下動脈と右総頸動脈に分かれる)

⑤R 右鎖骨下動脈 Right subclavian artery

(第一肋骨側縁で腋窩動脈につづく)

⑤L 左鎖骨下動脈 Left subclavian artery

(第一肋骨側縁で腋窩動脈につづく)

⑥R 右腋窩動脈 Right axillary artery

⑥L 左腋窩動脈 Left axillary artery

⑦R 右総頸動脈 Right common carotid artery

⑦L 左総頸動脈 Left common carotid artery

⑧R 右椎骨動脈 Right vertebral artery

⑧L 左椎骨動脈 Left vertebral artery

⑨R 右甲状腺動脈 Right thyrocervical trunk

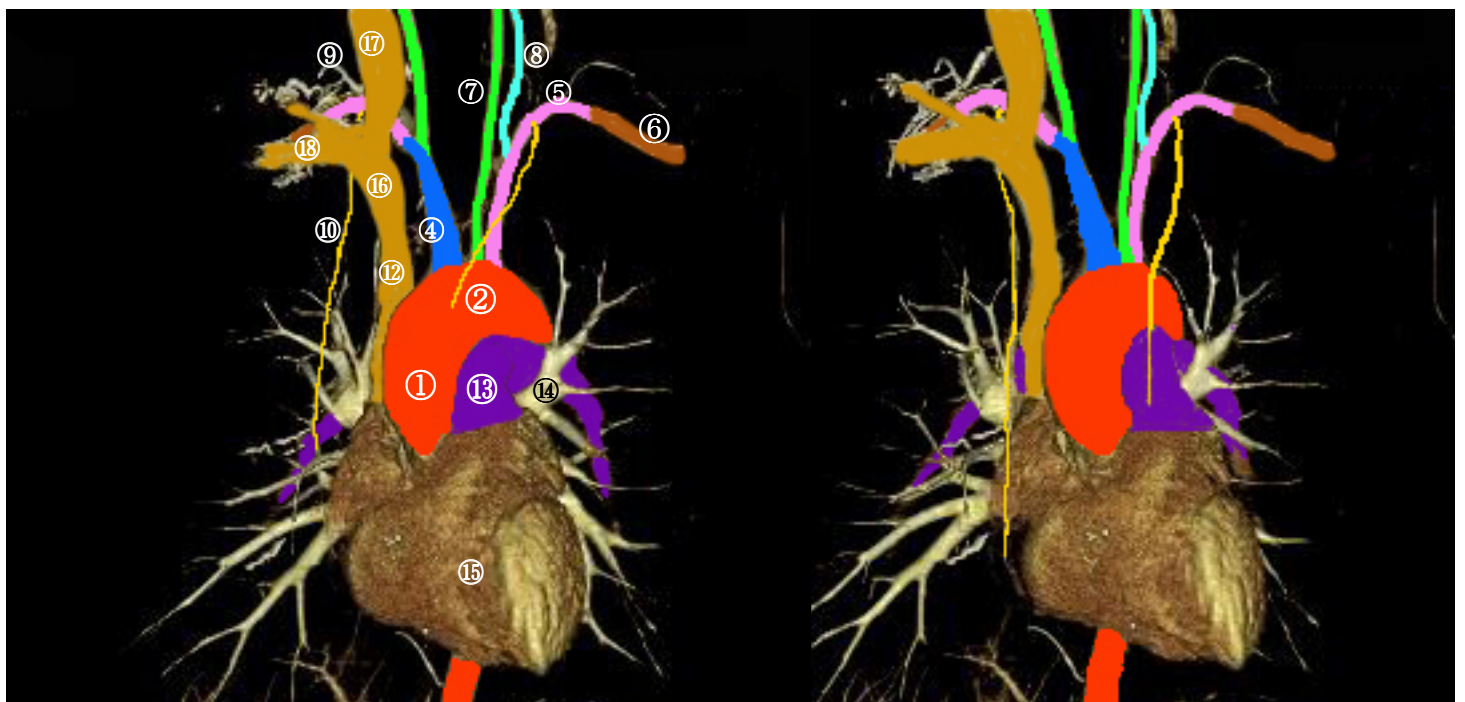
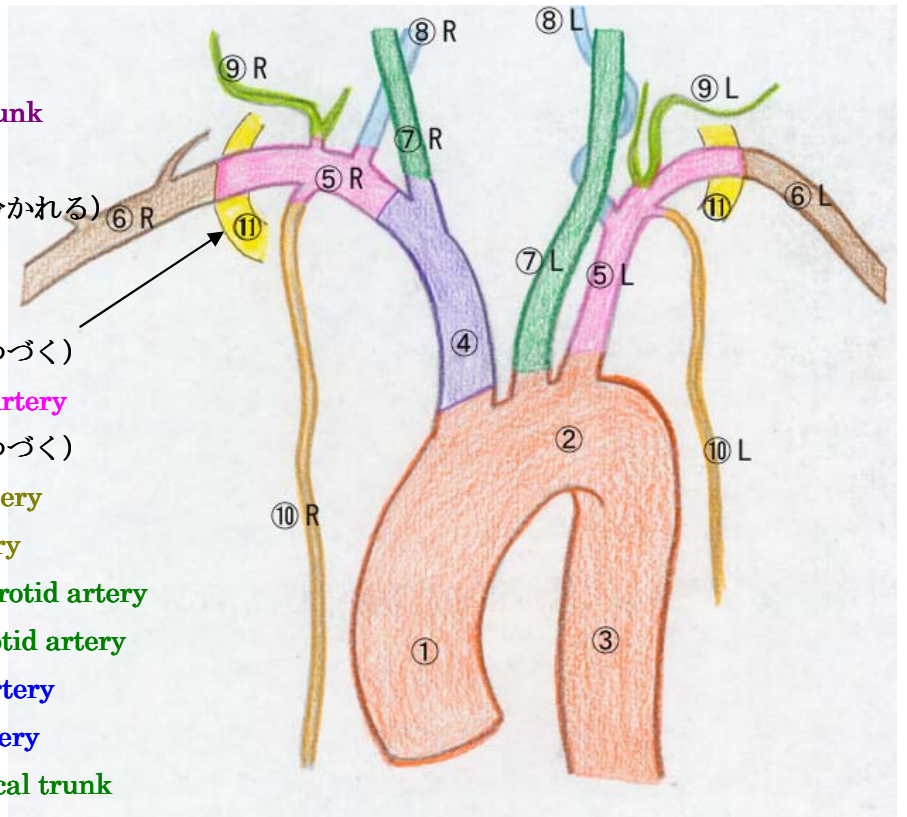
⑨L 左甲状腺動脈 Left thyrocervical trunk

⑩R 右内胸動脈 Right internal thoracic artery

⑩L 左内胸動脈 Left internal thoracic artery

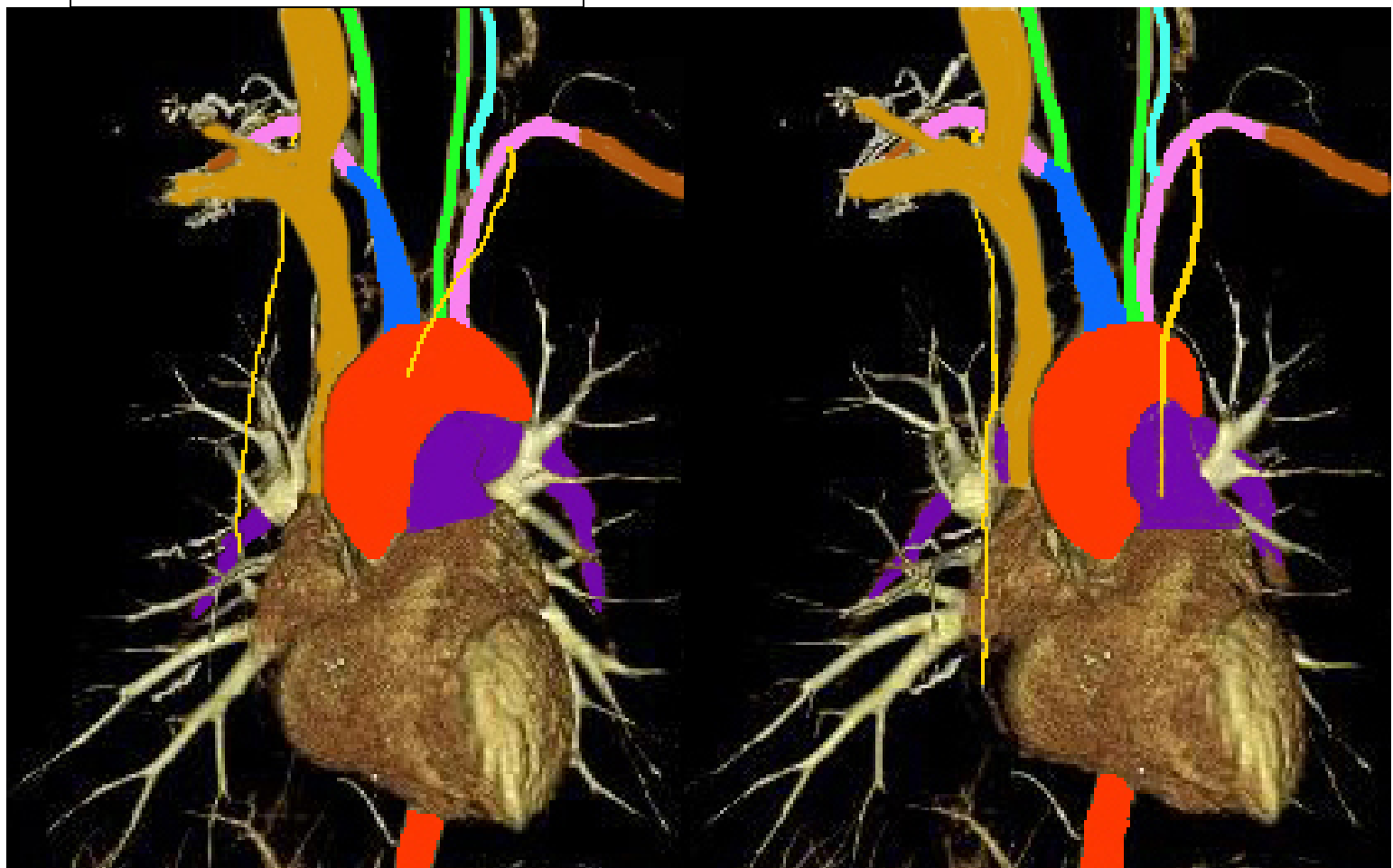
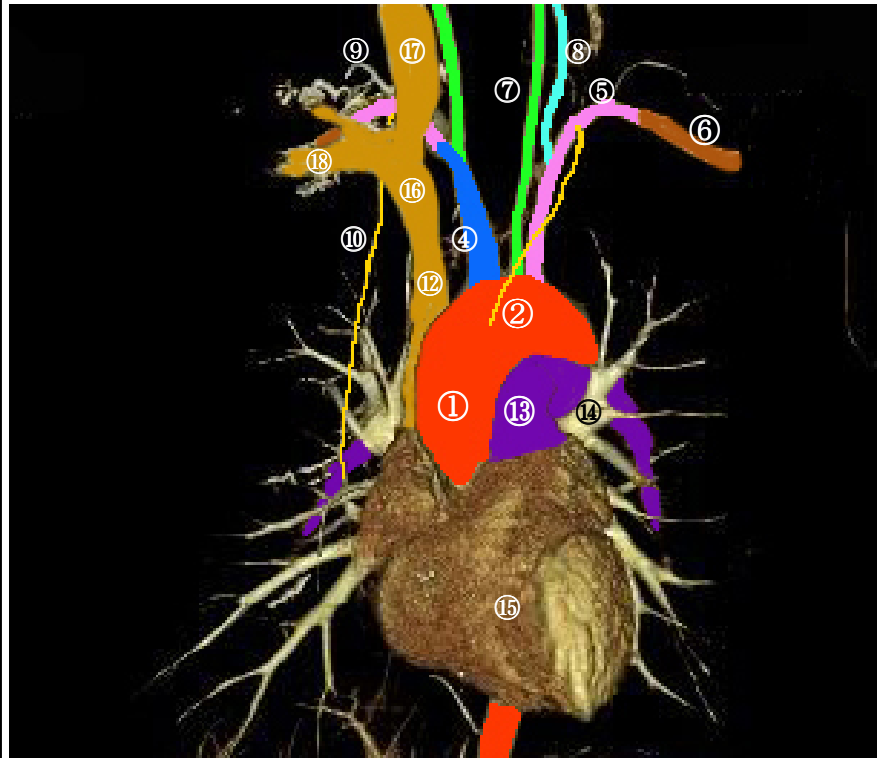
⑪ 第一肋骨 rib I ⑮心臓 heart ⑯右腕頭静脈 right brachiocephalic vein

⑰内頸静脈 internal jugular vein ⑱鎖骨下静脈 subclavian vein



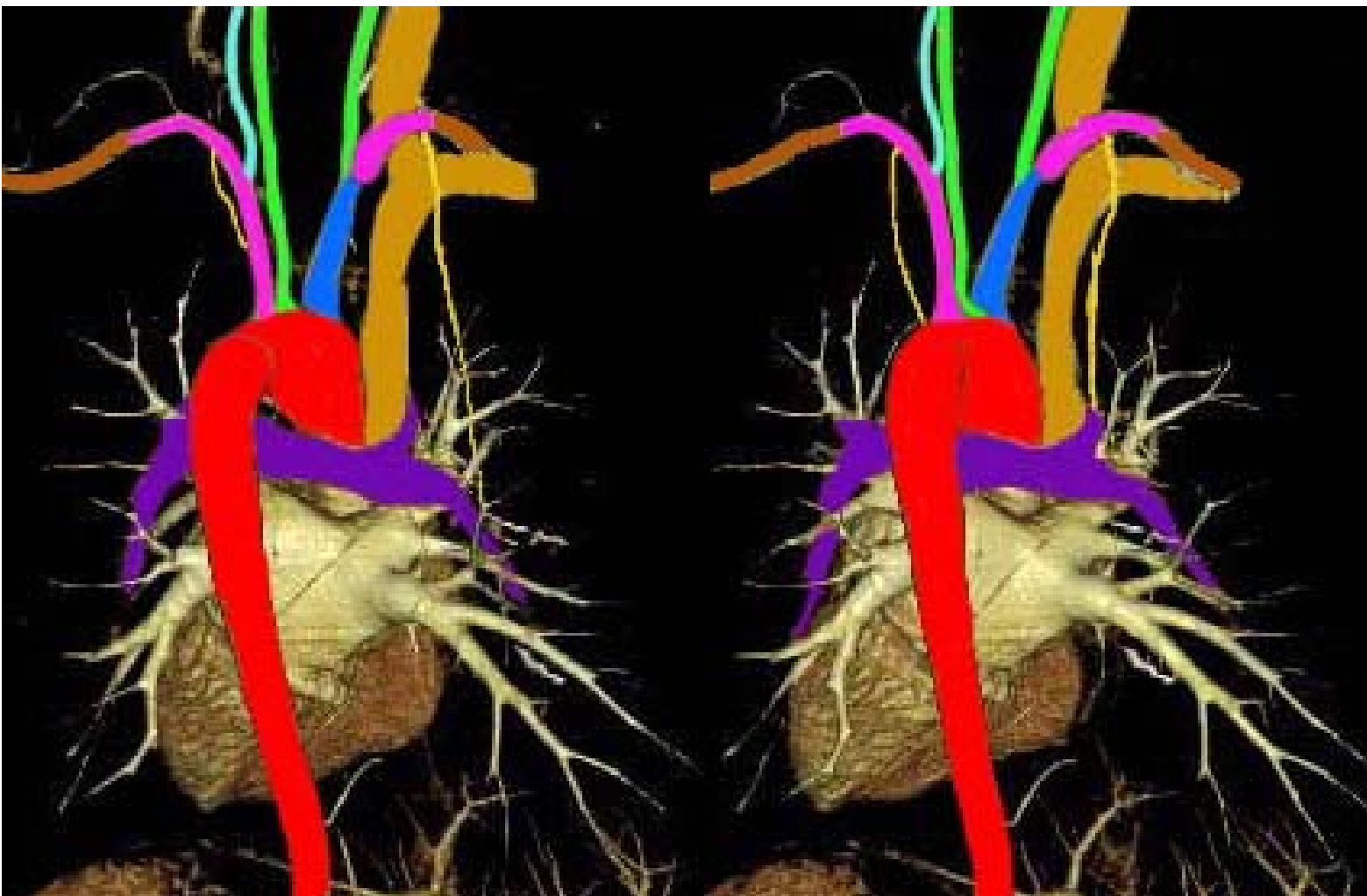
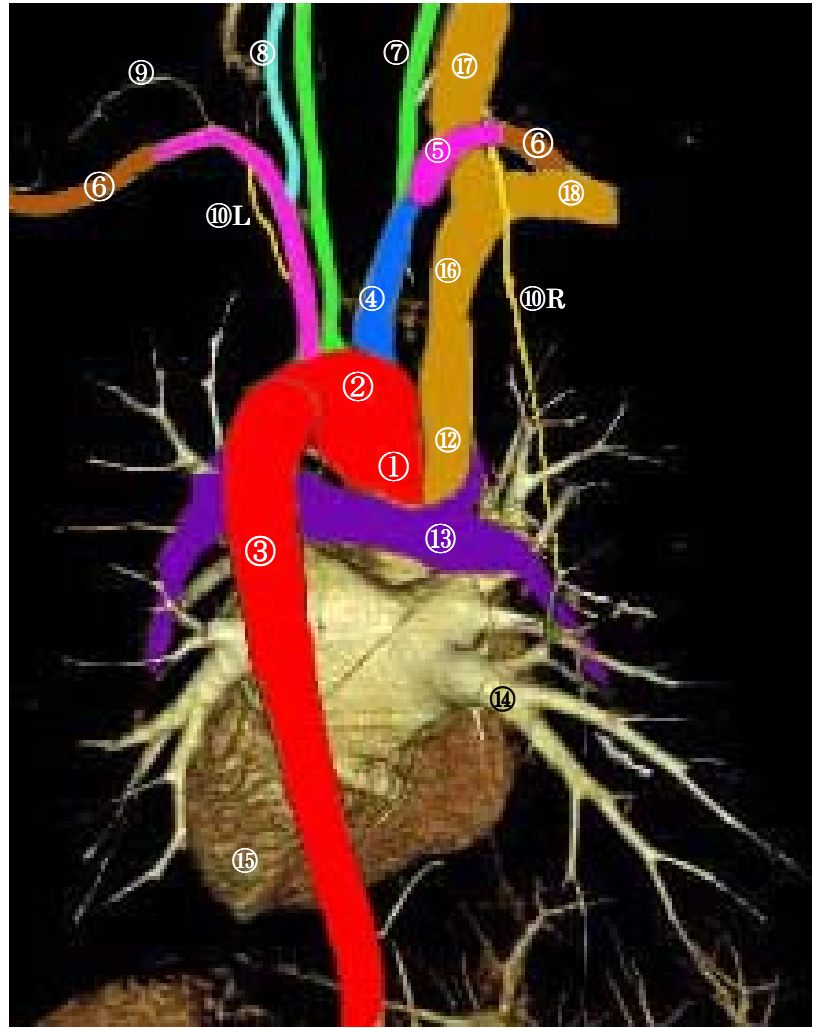
大動脈弓(Arch)

- ①上行大動脈
- ②大動脈弓
- ③下行大動脈
- ④腕頭動脈 (大動脈弓からでる共通幹：鎖骨下動脈と右総頸動脈に分かれる)
- ⑤R 右鎖骨下動脈 (第一肋骨側縁で腋窩動脈につづく)
- ⑤L 左鎖骨下動脈 (第一肋骨側縁で腋窩動脈につづく)
- ⑥R 右腋窩動脈 ⑥L 左腋窩動脈
- ⑦R 右総頸動脈 ⑦L 左総頸動脈
- ⑧R 右椎骨動脈 (細くて、CTangio 上見えていない)
- ⑧L 左椎骨動脈
- ⑨R 右甲状腺動脈 ⑨L 左甲状腺動脈
- ⑩R 右内胸動脈 ⑩L 左内胸動脈
- ⑪第一肋骨 ⑫上大静脈 (SVC) ⑬肺動脈
- ⑭肺静脈 ⑮心臓 ⑯右腕頭静脈 ⑰内頸静脈 ⑱鎖骨下静脈



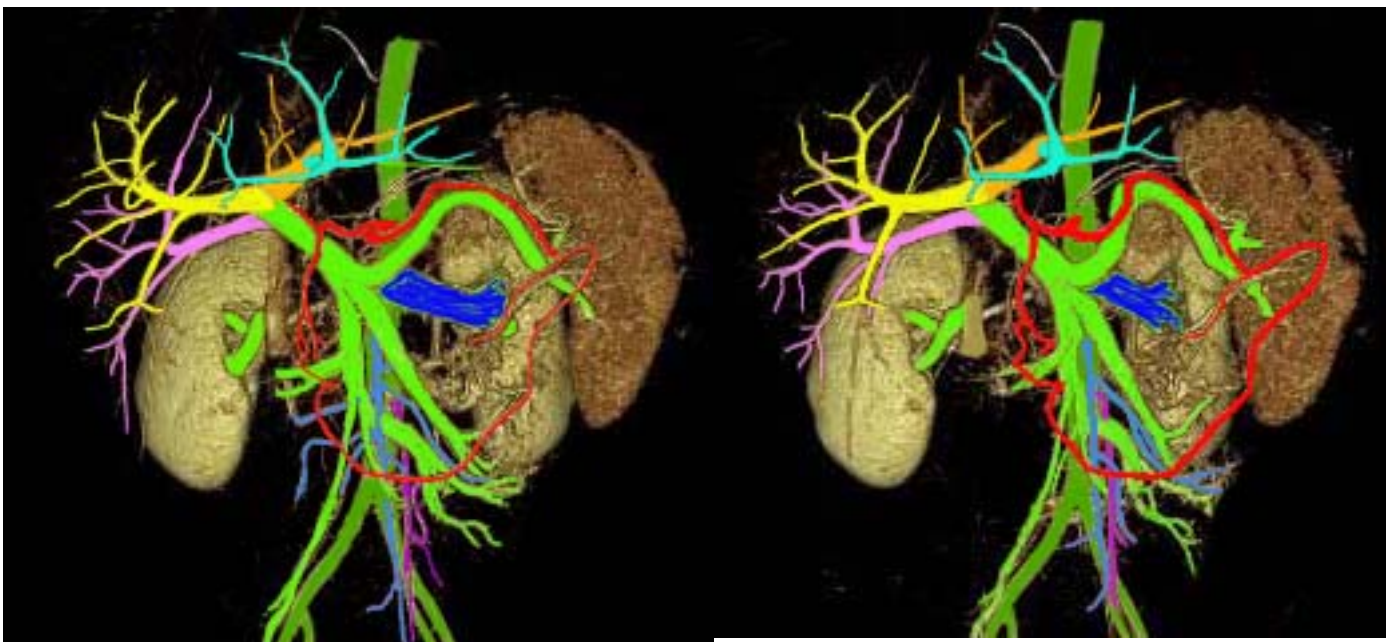
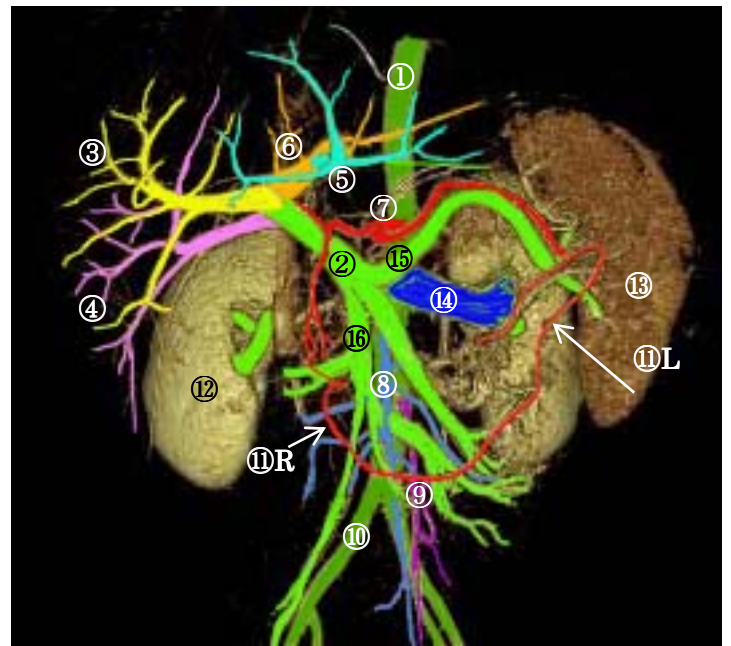
大動脈弓 (Arch)

- ① 上行大動脈
- ② 大動脈弓
- ③ 下行大動脈
- ④ 腕頭動脈 (大動脈弓から出る共通幹：鎖骨下動脈と右総頸動脈に分かれる)
- ⑤R 右鎖骨下動脈 (第一肋骨側縁で腋窩動脈につづく)
- ⑤L 左鎖骨下動脈 (第一肋骨側縁で腋窩動脈につづく)
- ⑥R 右腋窩動脈 ⑥L 左腋窩動脈
- ⑦R 右総頸動脈 ⑦L 左総頸動脈
- ⑧R 右椎骨動脈 (細くて、CTangio 上見えていない)
- ⑧L 左椎骨動脈
- ⑨R 右甲状腺動脈 ⑨L 左甲状腺動脈
- ⑩R 右内胸動脈 ⑩L 左内胸動脈
- ⑪ 第一肋骨(表記なし) ⑫ 上大静脈 (SVC)
- ⑬ 肺動脈 ⑭ 肺静脈 ⑮ 心臓 ⑯ 右腕頭静脈 ⑰ 内頸静脈 ⑱ 鎖骨下静脈



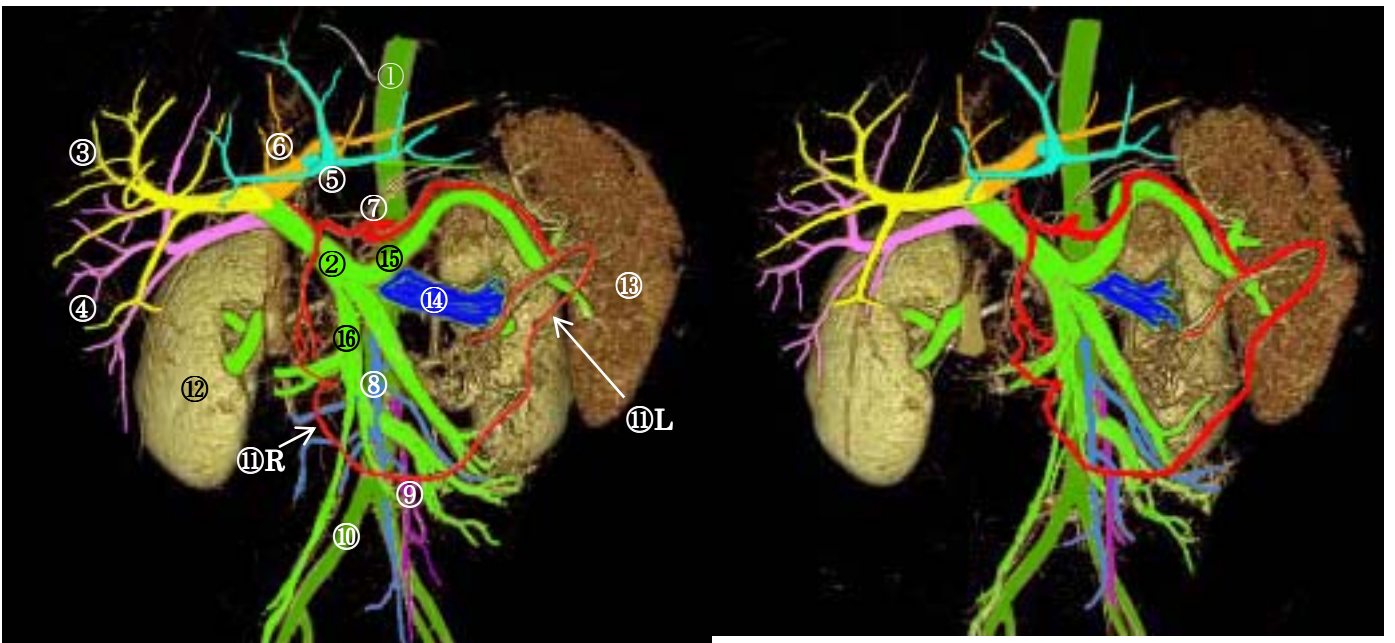
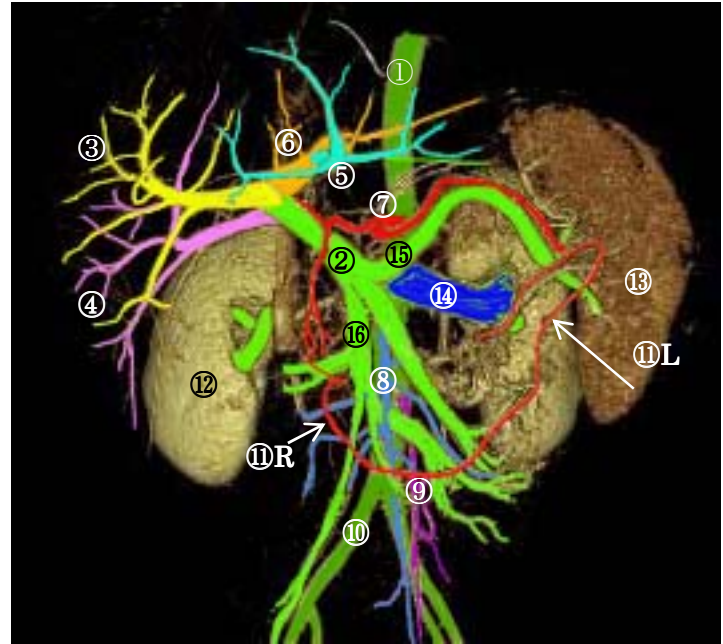
門脈

- ① 腹部大動脈 abdominal aorta
- ② 門脈本幹 main trunk of portal vein
- ③ 右前区域枝 right anterior segmental branch
- ④ 右後区域枝 right posterior segmental branch
- ⑤ 內側区域枝 medial segmental branch
- ⑥ 左門脈一次枝 first branch of left portal vein
- ⑦ 腹腔動脈 celiac artery
- ⑧ 上腸間膜動脈 superior mesenteric artery
- ⑨ 下腸間膜動脈 inferior mesenteric artery
- ⑩ 總腸骨動脈 common iliac artery
- ⑪R 右胃大網動脈 right gastroepiploic artery
- ⑪L 左胃大網動脈 left gastroepiploic artery
- ⑫ 腎臟 kidney
- ⑬ 脾臟 spleen
- ⑭ 腎靜脈 renal vein
- ⑮ 脾靜脈 splenic vein
- ⑯ 上腸間膜靜脈 superior mesenteric vein



門脈

- ①腹部大動脈 abdominal aorta
- ②門脈本幹 main trunk of portal vein
- ③右前区域枝 right anterior segmental branch
- ④右後区域枝 right posterior segmental branch
- ⑤ 內側区域枝 medial segmental branch
- ⑥左門脈一次枝 first branch of left portal vein
- ⑦腹腔動脈 celiac artery
- ⑧上腸間膜動脈 superior mesenteric artery
- ⑨下腸間膜動脈 inferior mesenteric artery
- ⑩總腸骨動脈 common iliac artery
- ⑪R 右胃大網動脈 right gastroepiploic artery
- ⑪L 左胃大網動脈 left gastroepiploic artery
- ⑫腎臟 kidney
- ⑬脾臟 spleen
- ⑭腎靜脈 renal vein
- ⑮脾靜脈 splenic vein
- ⑯上腸間膜靜脈 superior mesenteric vein

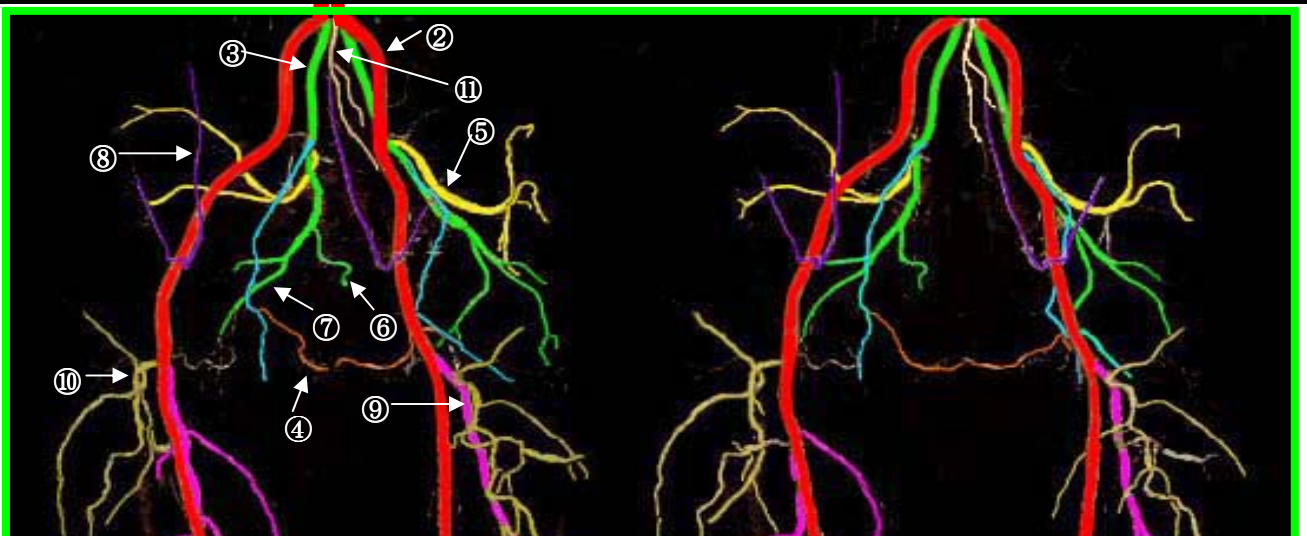
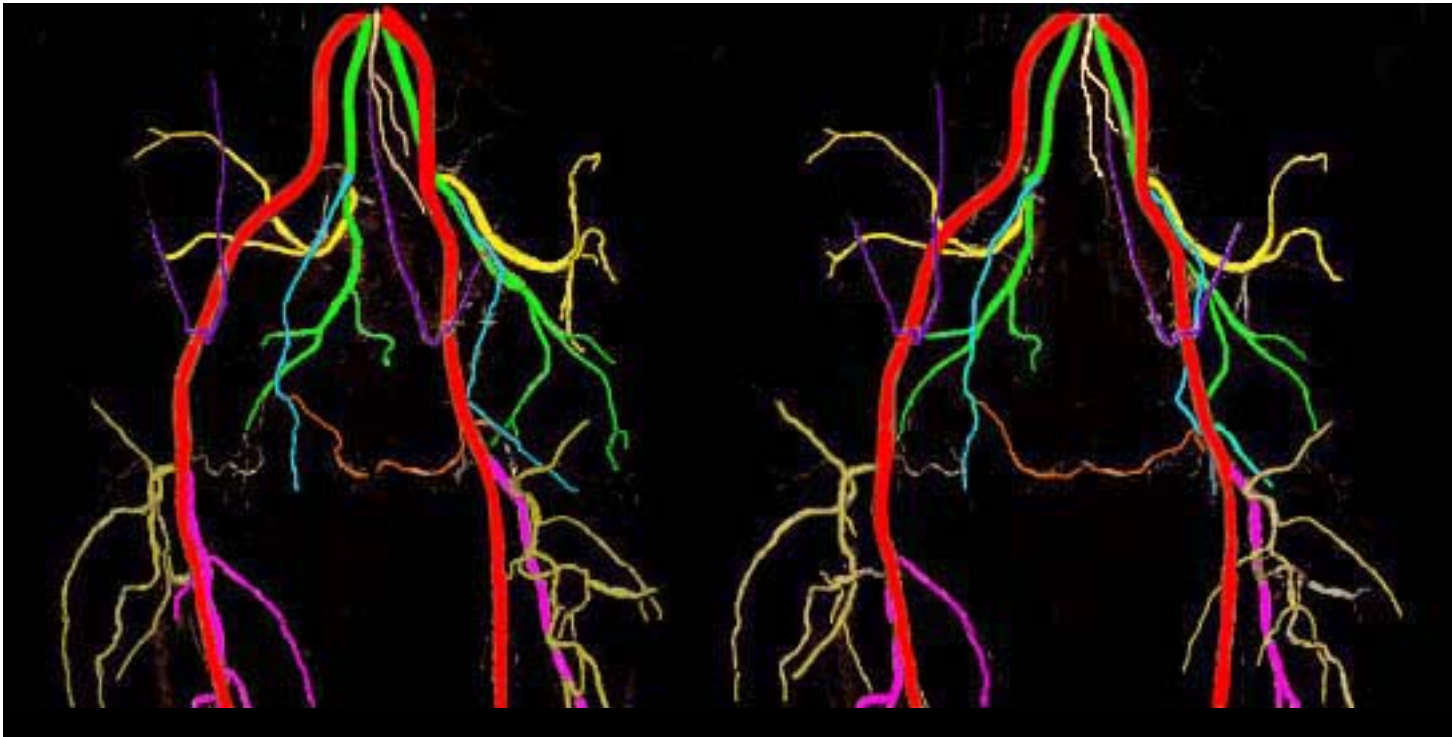
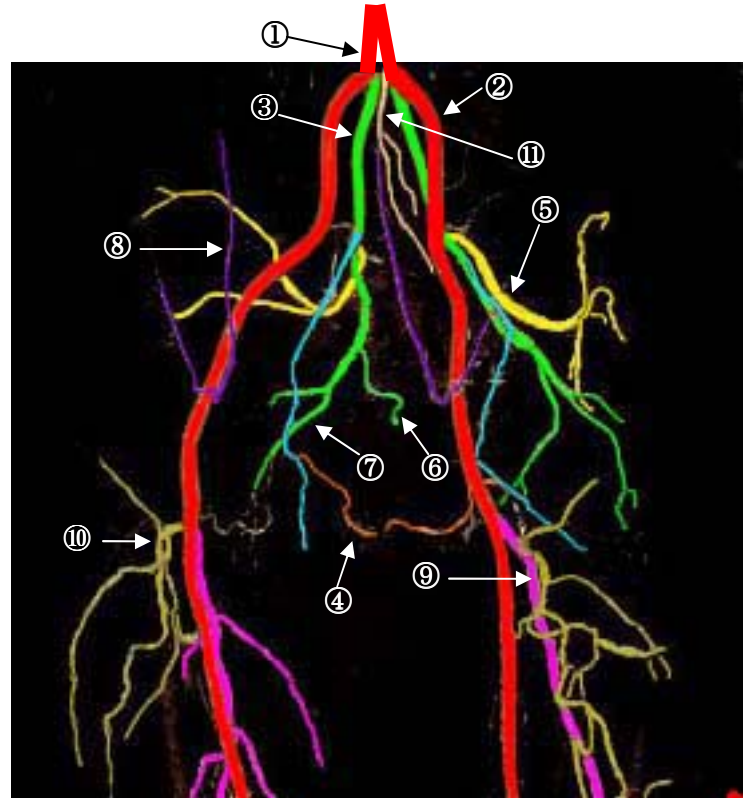


骨盤動脈 前面 ステレオ解剖図

骨盤動脈

- ① 腸骨動脈 common iliac artery
- ② 腸骨動脈 external iliac artery
- ③ 腸骨動脈 internal iliac artery
- ④ 下膀胱動脈 inferior vesical artery
- ⑤ 腸腰動脈 iliolumbar artery
- ⑥ 上殿動脈 superior gluteal artery
- ⑦ 下殿動脈 inferior gluteal artery
- ⑧ 下腹壁動脈 inferior epigastric artery
- ⑨ 大腿深動脈 arteria profunda femoraris
- ⑩ 外側大腿回旋動脈
lateral circumflex femoral artery

- ⑪ 上直腸動脈
(IMAの分枝) superior rectal artery
(superior hemorrhoidal artery)



骨盤動脈 後面 ステレオ解剖図

骨盤動脈

(①総腸骨動脈 common iliac artery 右図無)

②外腸骨動脈 external iliac artery

③内腸骨動脈 internal iliac artery

④下膀胱動脈 inferior vesical artery

⑤腸腰動脈 iliolumbar artery

⑥上殿動脈 superior gluteal artery

⑦下殿動脈 inferior gluteal artery

⑧下腹壁動脈 inferior epigastric artery

⑨大腿深動脈 arteria profunda femoraris

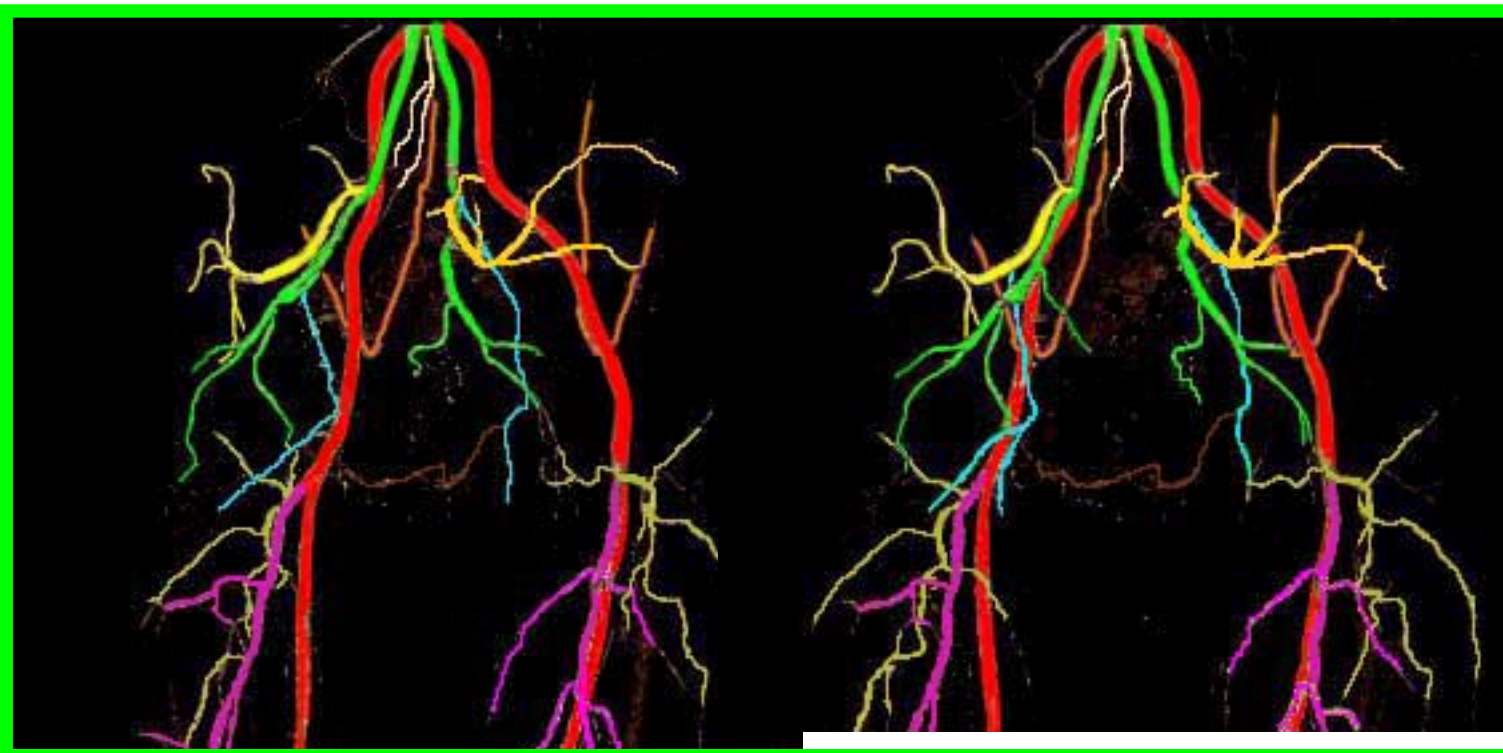
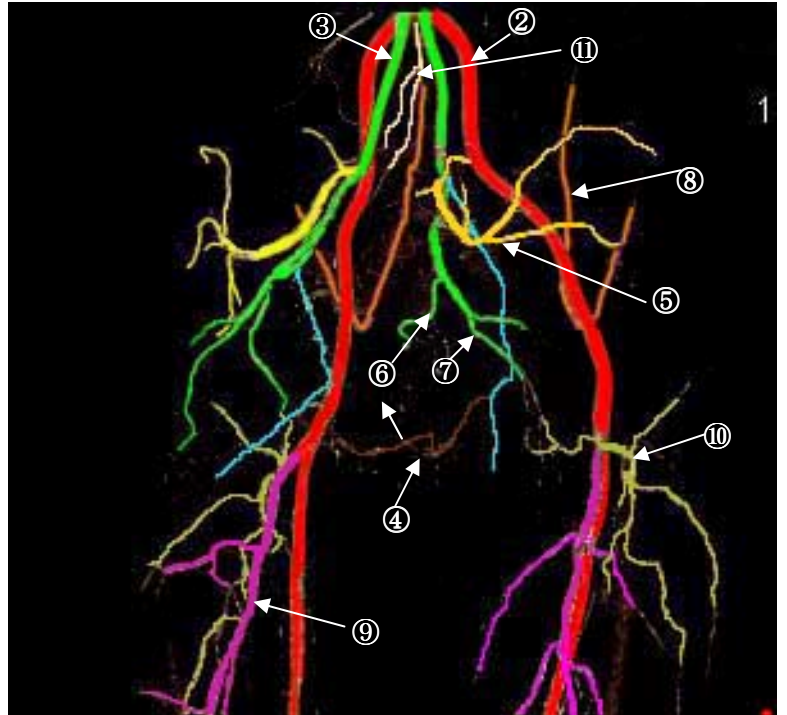
⑩外側大腿回旋動脈

lateral circumflex femoral artery

⑪上直腸動脈

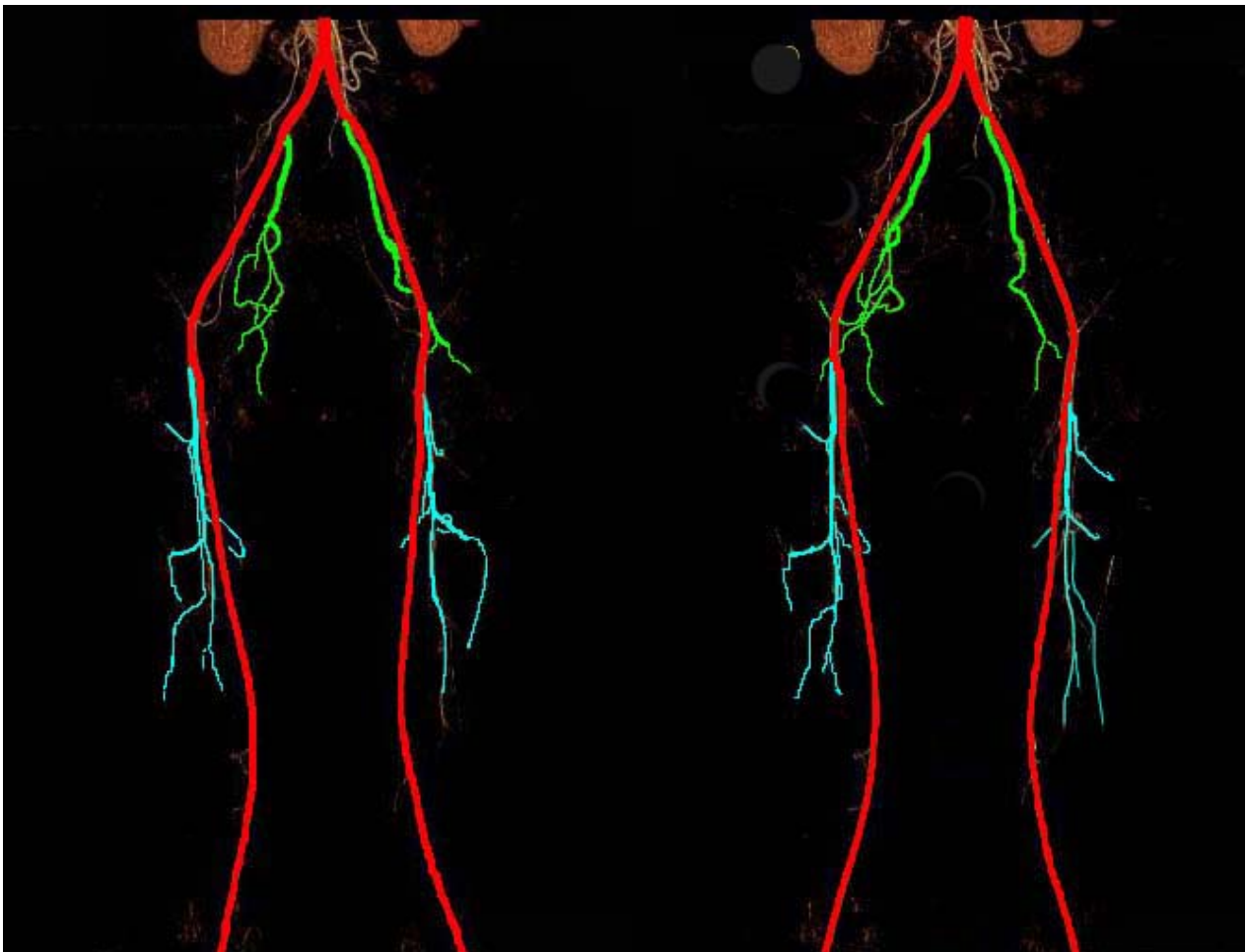
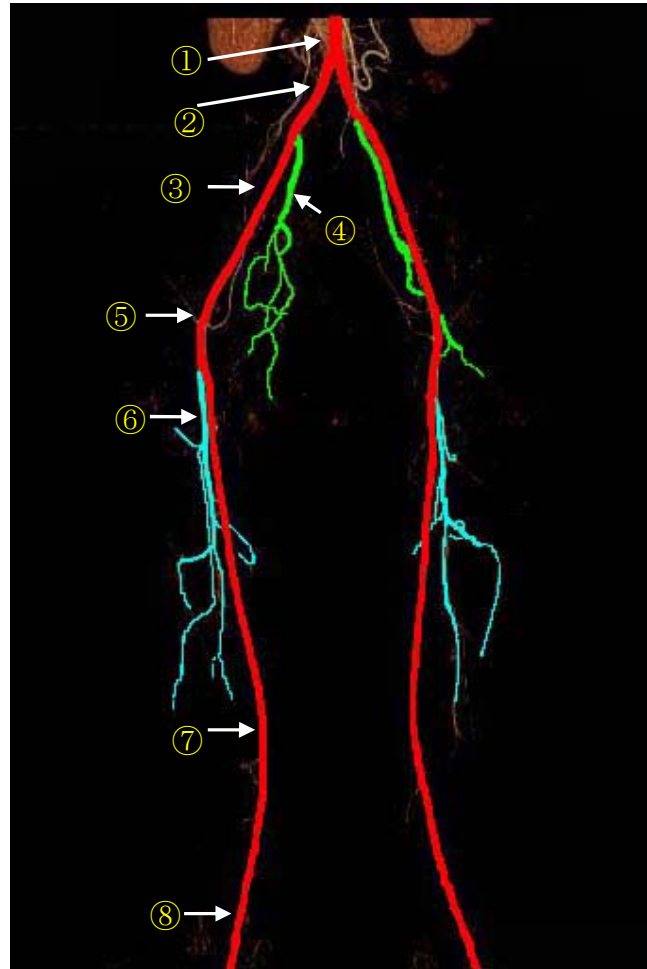
(IMAの分枝) superior rectal artery

(superior hemorrhoidal artery)



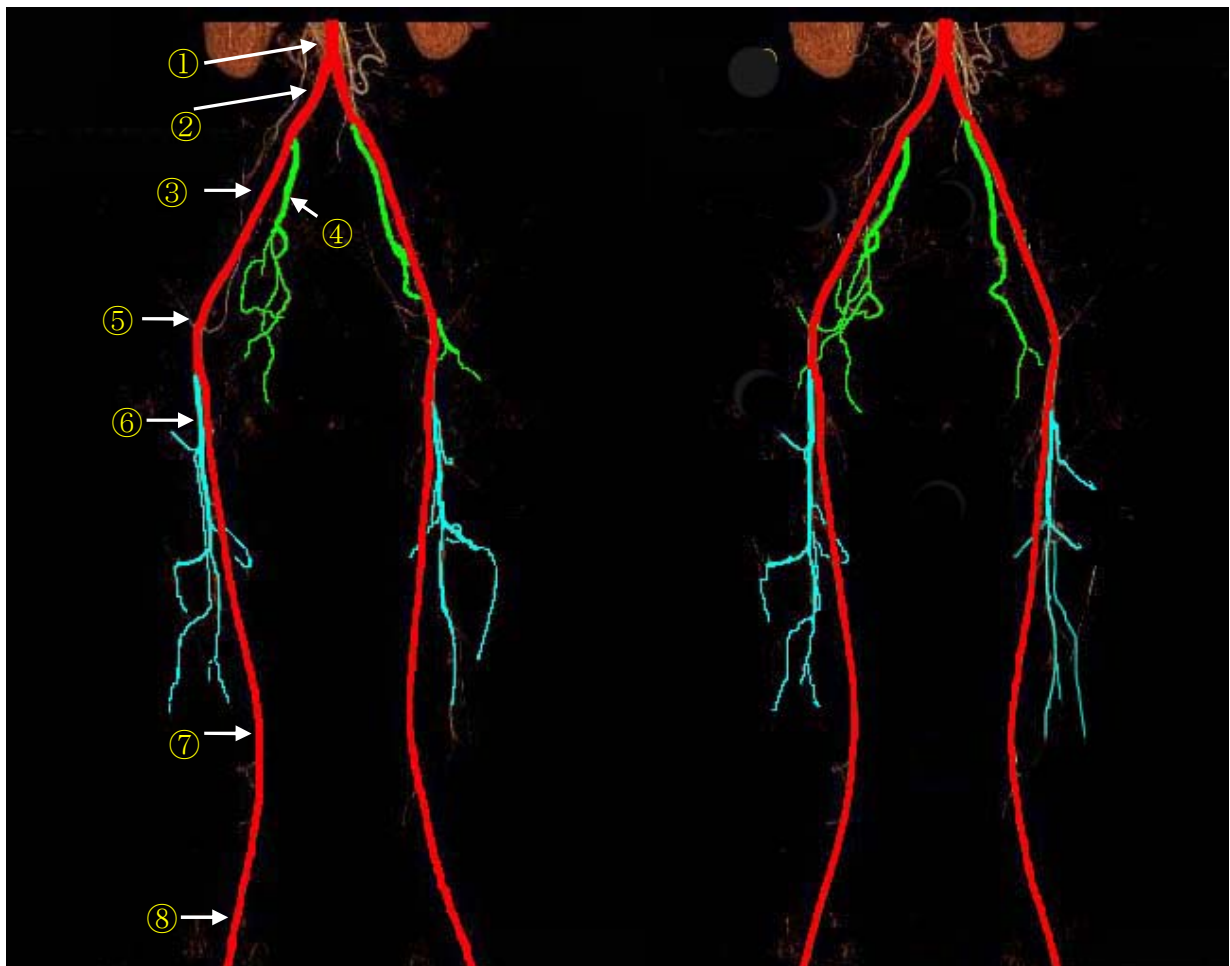
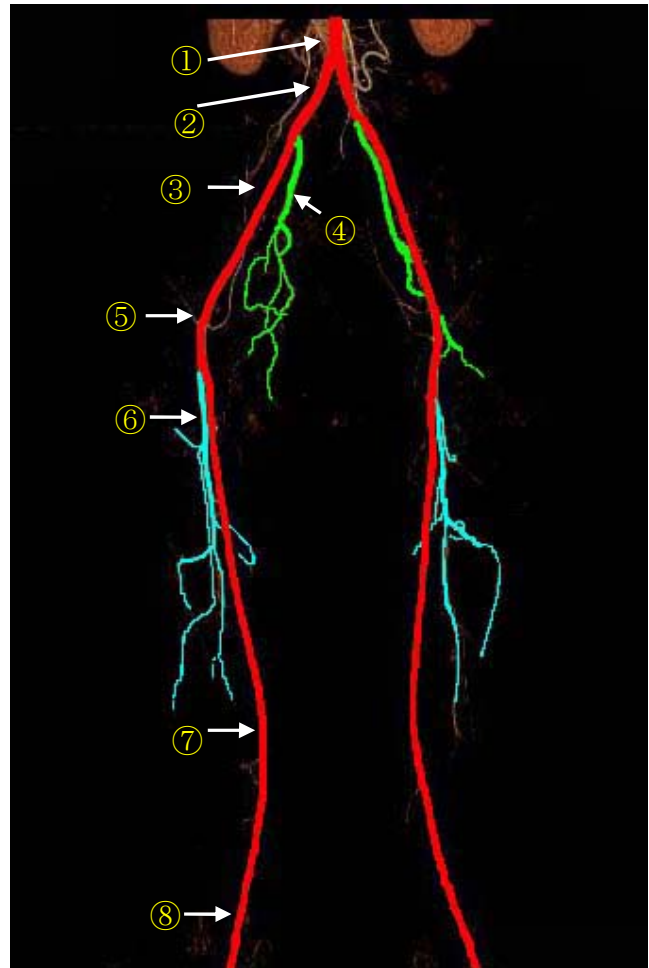
骨盤～膝 動脈

- ① 腹部大動脈 abdominal aorta
- ② 総腸骨動脈 common iliac artery
- ③ 外腸骨動脈 external iliac artery
- ④ 内腸骨動脈 internal iliac artery
- ⑤ 大腿動脈 femoral artery
- ⑥ 大腿深動脈 profunda femoris
(deep femoral artery)
- ⑦ 膝窩動脈 popliteal artery
- ⑧ 後脛骨動脈 tibio-peroneal trunk
(posterior tibial artery)



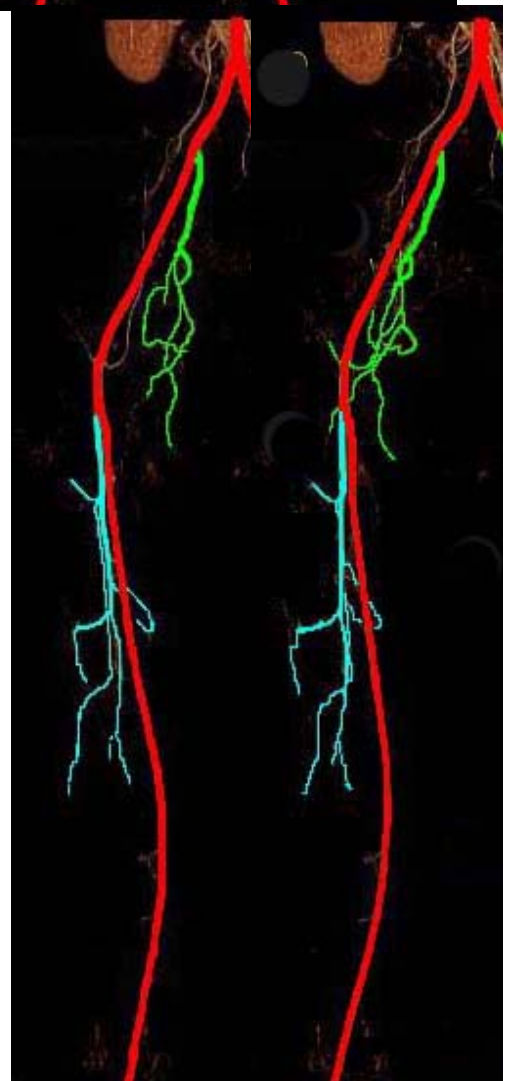
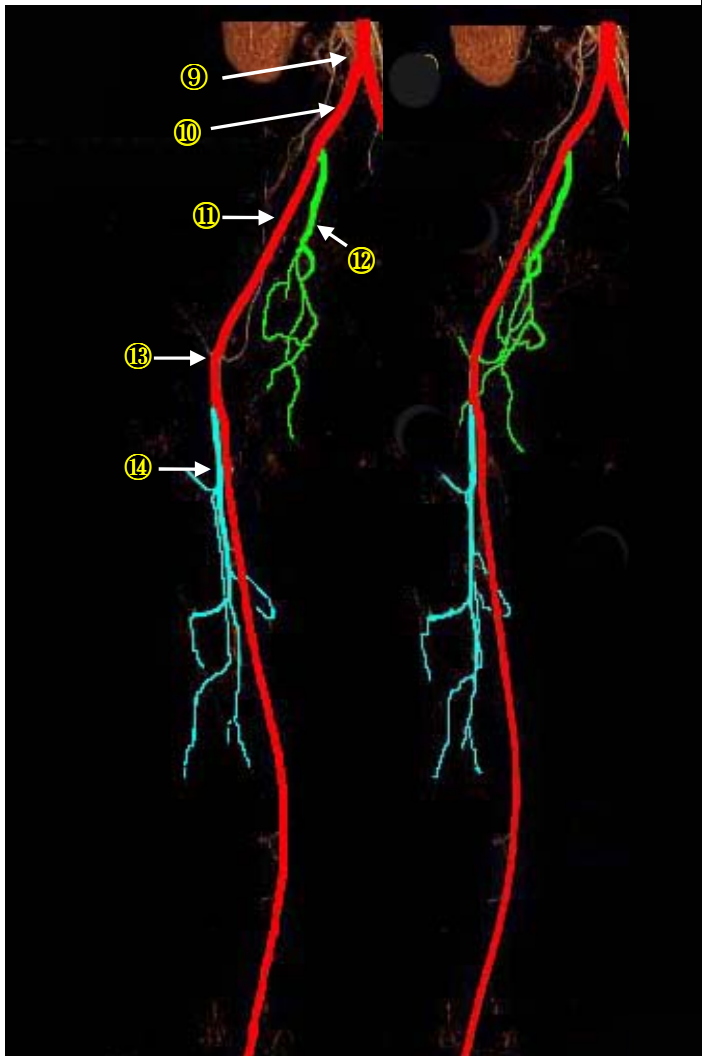
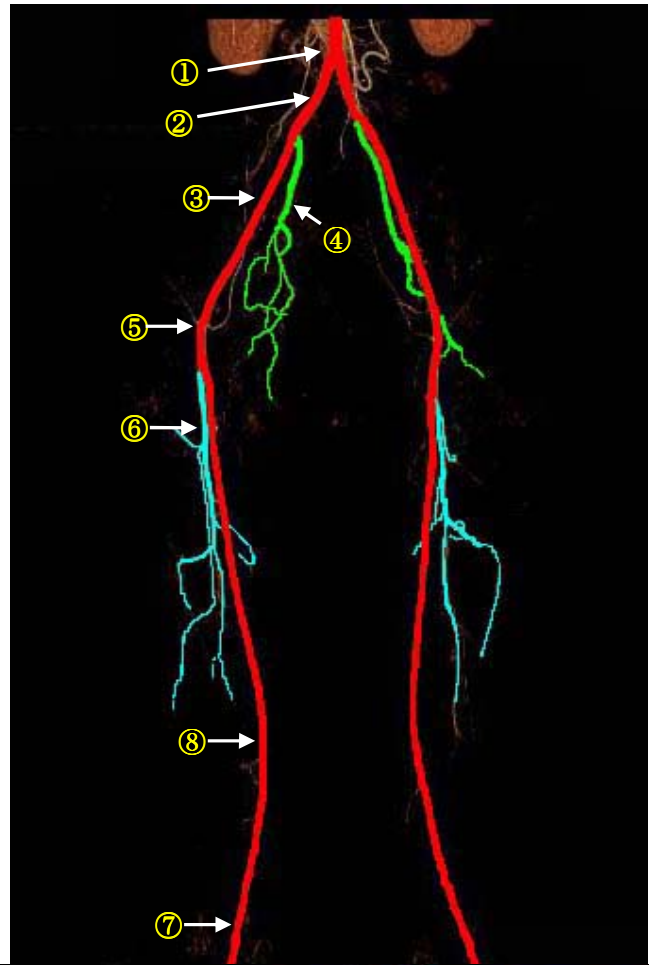
骨盤～膝 動脈

- ①腹部大動脈 abdominal aorta
- ②総腸骨動脈 common iliac artery
- ③外腸骨動脈 external iliac artery
- ④内腸骨動脈 internal iliac artery
- ⑤大腿動脈 femoral artery
- ⑥大腿深動脈 profunda femoris
(deep femoral artery)
- ⑦膝窩動脈 popliteal artery
- ⑧後脛骨動脈 tibio-peroneal trunk
(posterior tibial artery)



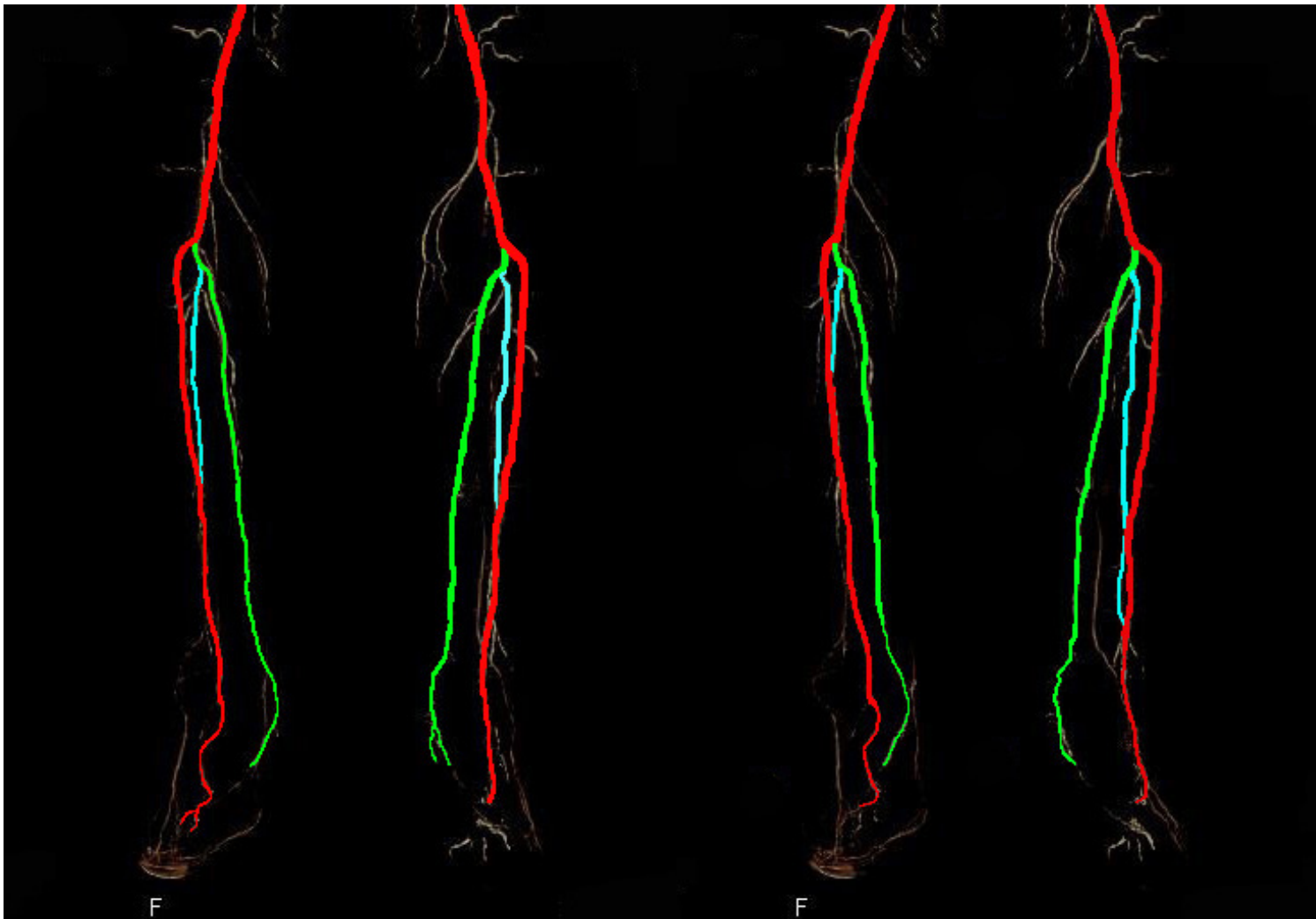
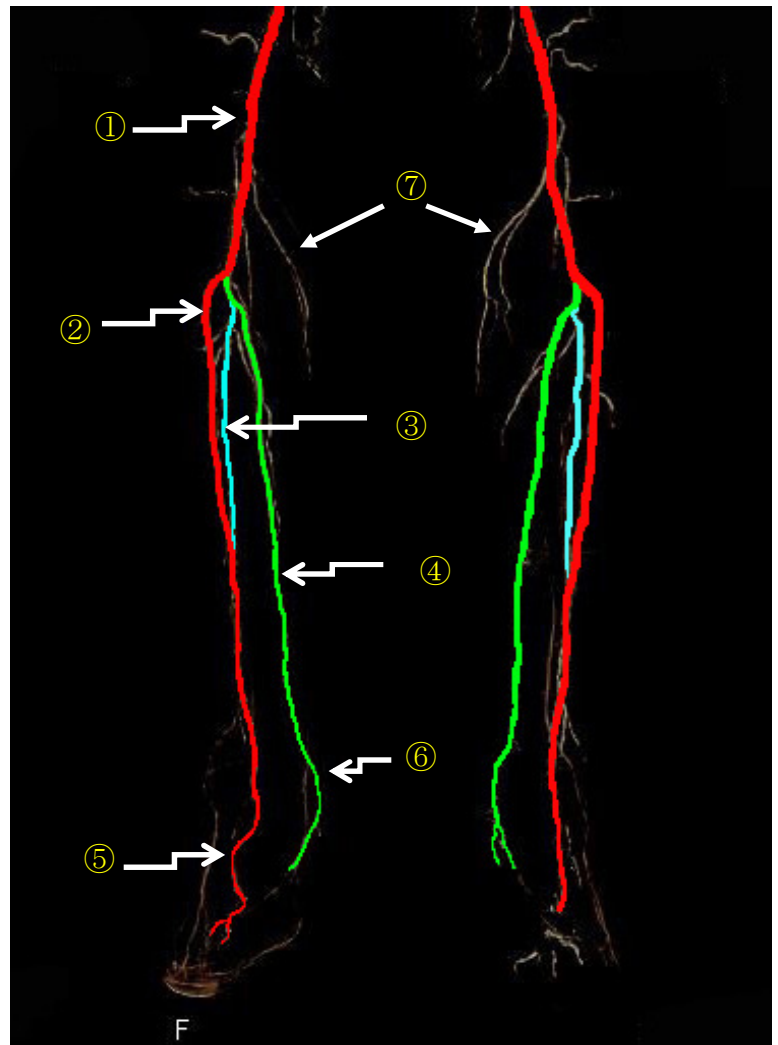
骨盤～膝 動脈

- ①腹部大動脈 abdominal aorta
- ②総腸骨動脈 common iliac artery
- ③外腸骨動脈 external iliac artery
- ④内腸骨動脈 internal iliac artery
- ⑤大腿動脈 femoral artery
- ⑥大腿深動脈 profunda femoris (deep femoral artery)
- ⑦膝窩動脈 popliteal artery
- ⑧後脛骨動脈 tibio-peroneal trunk (posterior tibial artery)



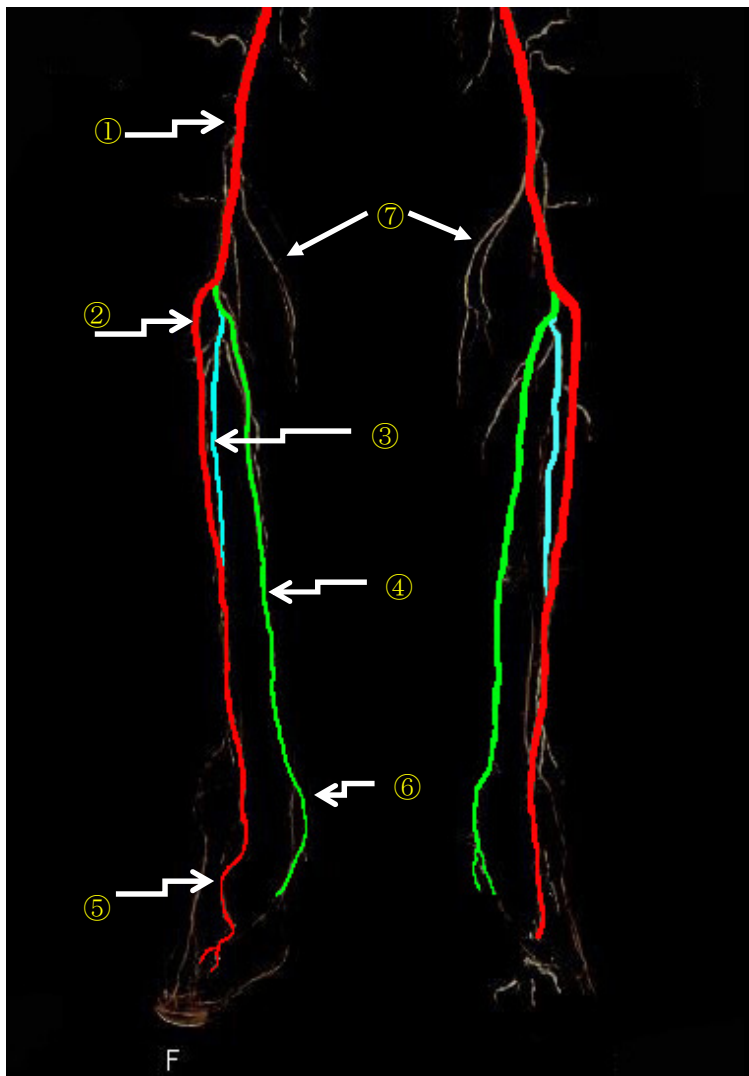
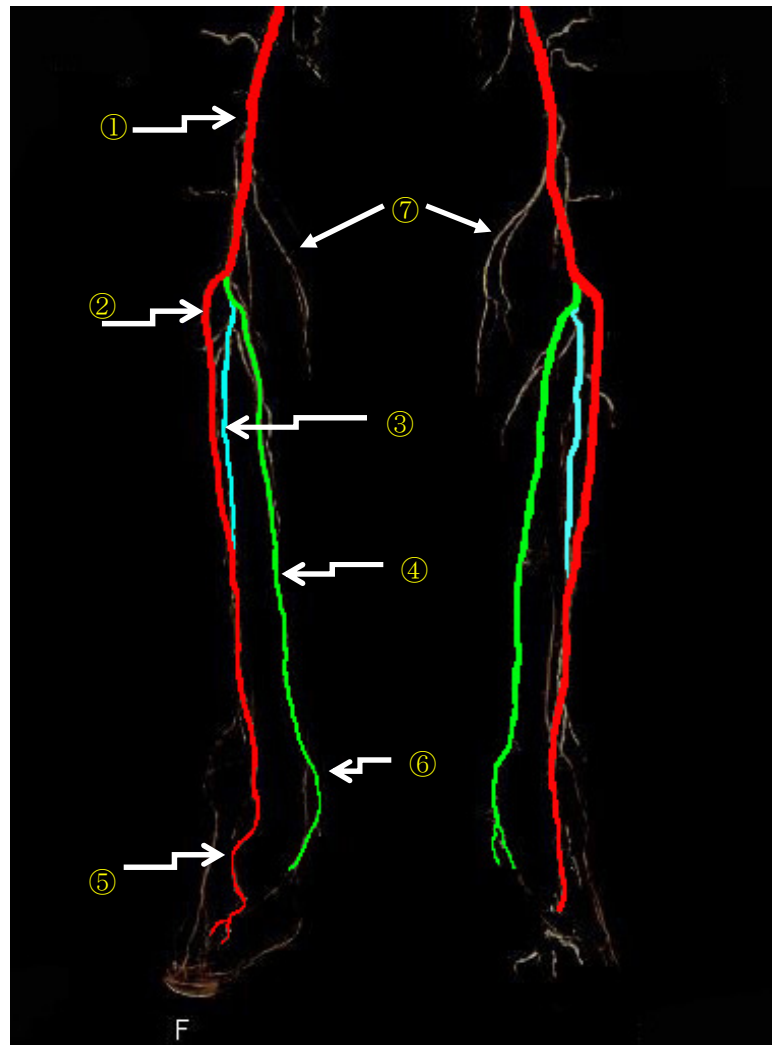
下腿部の動脈

- ①大腿動脈 femoral artery
- ②前脛骨動脈 anterior tibial artery
- ③後脛骨動脈 posterior tibial artery
- ④腓骨動脈 peroneal artery
(fibular artery)
- ⑤足背動脈 arteria dorsalis pedis
- ⑥内側足底動脈 medial planter artery
- ⑦大腿深動脈
branch of arteria profunda femoraris



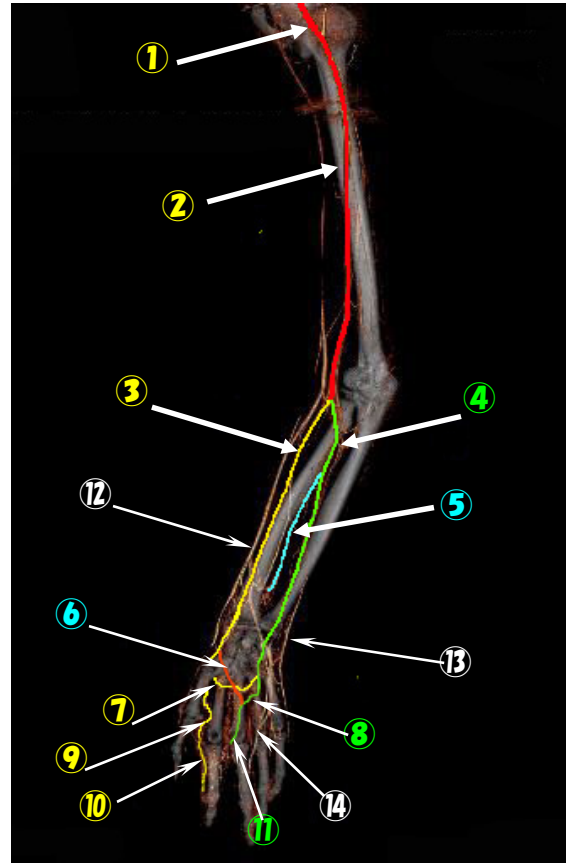
下腿部の動脈

- ①大腿動脈 femoral artery
- ②前脛骨動脈 anterior tibial artery
- ③後脛骨動脈 posterior tibial artery
- ④腓骨動脈 peroneal artery
(fibular artery)
- ⑤足背動脈 arteria dorsalis pedis
- ⑥内側足底動脈 medial planter artery
- ⑦大腿深動脈
branch of arteria profunda femoraris



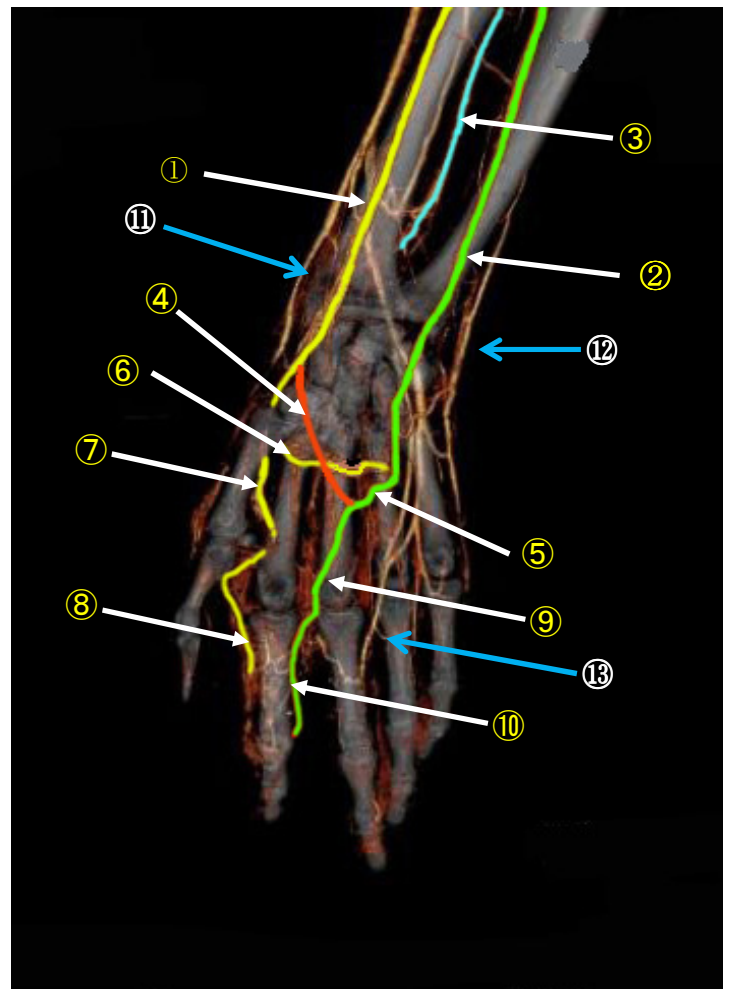
上肢動脈（骨付）

- ①腋窩動脈（第一肋骨外側縁より） axillary artery
- ②上腕動脈（大円筋下縁より） brachial artery
- ③橈骨動脈 radial artery
- ④尺骨動脈 ulnar artery
- ⑤前骨間動脈 anterior interosseous artery
- ⑥橈骨動脈 浅掌枝 superficial palmar branch of radial artery
- ⑦深掌動脈弓 deep palmar arch
- ⑧浅掌動脈弓 superficial palmar artery
- ⑨母指主動脈 princeps pollicis artery
- ⑩示指橈側動脈 arteria padialis indicis
- ⑪固有掌側指動脈 proper palmar digital artery
- ⑫橈骨静脈 radial veins
- ⑬尺骨静脈 ulnar veins
- ⑭固有掌側指静脈 proper palmar digital veins



手のひら部（骨付） 動脈

- ① 橈骨動脈 radial artery
- ② 尺骨動脈 ulnar artery
- ③ 前骨間動脈 anterior interosseous artery
- ④ 橈骨動脈 浅掌枝
superficial palmar branch of radial artery
- ⑤ 浅掌動脈弓 superficial palmar artery
- ⑥ 深掌動脈弓 deep palmar arch
- ⑦ 母指主動脈 princeps pollicis artery
- ⑧ 示指橈側動脈 arteria padialis indicis
(Radialis indicis)
- ⑨ 総掌側指動脈 common palmar digital artery
- ⑩ 固有掌側指動脈 proper palmar digital artery
- ⑪ 橈骨静脈 radial veins
- ⑫ 尺骨静脈 ulnar veins
- ⑬ 固有掌側指静脈 proper palmar digital veins



手のひら部 (血管のみ) 動脈

- ① 橈骨動脈 radial artery
- ③ 尺骨動脈 ulnar artery
- ④ 前骨間動脈 anterior interosseous artery
- ⑤ 橈骨動脈 浅掌枝
superficial palmar branch of radial artery
- ⑥ 浅掌動脈弓 superficial palmar artery
- ⑦ 深掌動脈弓 deep palmar arch
- ⑧ 母指主動脈 princeps pollicis artery
- ⑨ 示指橈側動脈 arteria padialis indicis
(Radialis indicis)
- ⑩ 総掌側指動脈 common palmar digital artery
- ⑪ 固有掌側指動脈 proper palmar digital artery
- ⑫ 橈骨静脈 radial veins
- ⑬ 尺骨静脈 ulnar veins
- ⑭ 固有掌側指静脈 proper palmar digital veins

