

図書館情報

No.13
平成11年12月10日

目次	
冬季休業中の開館予定等について	1
学外文献複写サービスの休止について	1
入試による休館について	2
JCR(1998)について	2
オンライン・ジャーナルの無料トライアルについて	3
CD-ROMサーバ等のバージョンアップについて	3
雑誌製本について	4
図書館からのお知らせ	4

冬季休業中の開館予定等について

下記の日程で冬季休業中の休館等を行います。長期貸出については、雑誌は除きます。現在借りている資料は、一旦返却して長期貸出を受けてください。また、西暦2000年問題への対応策として、図書館システム(OPAC)、時間外特別利用及びCD-ROMサーバの各サービスを下記のとおり停止します。

冬季休業中の開館予定

平成11年12月24日(金)	時間外開館休止(17時:閉館)
平成11年12月25日(土)	
~平成12年1月5日(水)	休館
平成12年1月6日(木)	開館開始
平成12年1月7日(金)	時間外開館開始

長期貸出について

貸出開始日	平成11年12月15日(水)
冊数	5冊以内
返却期限日	平成12年1月12日(水)



その他のサービスの停止について

図書館システム	: 平成11年12月28日(17:00) ~ 平成12年1月4日(9:00)
時間外特別利用	: " ~ "
CD-ROMサーバ	: " ~ "

学外文献複写サービスの休止について

学術情報センターのシステム更新に伴い、学外文献複写業務が下記のとおり休止します。

平成11年12月17日(金)	20:00	サービス休止
平成12年1月7日(金)	9:00	サービス再開

* 17日までにお申し込みの場合も年内に届かない可能性がありますので、お早めにお申し込みください。



入試による休館について

平成12年度入学者選抜試験実施に伴い、下記のとおり休館します。

休館日時	休館理由
平成12年 1月14日(金) 17:00 ~ 1月16日	大学入試センター試験のため
平成12年 2月24日(木) 17:00 ~ 2月26日	一般選抜前期日程個別試験のため
平成12年 3月12日(日) 10:00 ~ 3月13日	一般選抜後期日程個別試験のため

なお、下記の入学者選抜試験期間中は、時間外特別利用はできません。

1. 平成12年1月14日(金) 17:00 ~ 1月16日(日) 19:00
2. 平成12年2月24日(木) 17:00 ~ 2月26日(土) 19:00
3. 平成12年3月11日(土) 17:00 ~ 3月13日(月) 19:00



JCR(1998)について

インパクト・ファクター等を調査するツールである JCR (Journal Citation Reports) の1998年版を入荷しました。ランキング順及びアルファベット順のリストを印刷してカウンターに用意してありますので、ご利用ください。今年はCD-ROM版を購入しましたので、図書館2階のCD-ROM検索コーナー(西側一番奥)で利用することも可能です。

CD-ROM版のメリット

- 1) 印刷が簡単にできる
- 2) カテゴリー別リストが簡単に作成できる
- 3) 特定の雑誌の論文がどの雑誌の論文を引用しているか、また、どの雑誌に引用されているかを調べられる
- 4) リストをCSVファイルで出力できるので、加工して再利用が可能
- 5) 被引用数等のいくつかの項目で並べ替え可能
ごとに並べ替え可能

Mark	Rank	Journal Abbreviation	ISSN	1998 Total Cites	Impact Factor	Immediacy Index	1998 Articles	Cited Half-life
	1	ANNU REV IMMUNOL	0732-0502	11502	42.929	4.708	24	5.1
	2	NAT GENET	1061-4036	30146	40.361	6.128	203	3.2
	3	ANNU REV BIOCHEM	0066-4154	17188	39.000	2.846	26	8.3
	4	CELL	0092-8674	159685	38.686	6.511	407	5.3
	5	NATURE	0028-0836	288026	28.833	5.947	980	6.6
	6	NEW ENGL J MED	0028-4793	129928	28.660	6.062	390	6.8
	7	NAT MED	1078-8956	14875	27.930	5.489	178	2.4
	8	SCIENCE	0036-8075	250327	24.386	4.785	1067	5.8
	9	PHYSIOL REV	0031-9333	10693	23.656	2.394	33	8.3
	10	ANNU REV NEUROSCI	0147-006X	6463	23.023	3.625	16	6.2
	11	CURR OPIN CELL BIOL	0955-0674	10297	22.904	2.370	92	3.3
	12	CA-CANCER J CLIN	0007-9235	2332	21.432	7.280	25	3.1
	13	ANNU REV CELL DEV BI	1081-0706	6027	21.386	0.875	16	5.9
	14	ENDOCR REV	0163-769X	8169	21.017	1.613	31	5.7
	15	ANNU REV PHARMACOL	0362-1642	4356	20.800	1.250	20	6.2
	16	IMMUNITY	1074-7613	11211	20.518	3.302	162	2.8

Sort: Impact Factor Filter: All Journals 5467 Journals 0 marked

オンラインジャーナルの無料トライアルについて



現在、下記の電子ジャーナルの無料トライアルを実施中ですので、是非、お試しください。図書館ホームページのオンライン・ジャーナルから入れます。

1. 中国四国地域共同利用実験フリートライアル
中国四国地区国立大学図書館協議会のもとに設置された「地域共同サーバ検討ワーキンググループ」が試行的に行うもので、Elsevier社の電子ジャーナル等が利用できます。
トライアル期間は1999年10月1日～1999年12月31日までです。
2. SD-21
エルゼビア・サイエンス社が提供する電子ジャーナルで、1,046タイトル（購読誌73タイトルを含む）の雑誌を無料でフルテキスト閲覧（ダウンロード）することができます。
利用可能期間は1999年10月21日～1999年12月31日までです。
3. 学術情報センター電子図書館（IOP）フリートライアル
学術情報センターの電子図書館サービスの一環として試験提供される英国物理学会（IOP: Institute of Physics）刊行の電子ジャーナルで、無料で全タイトルを閲覧できます。
試験提供期間は、2000年3月31日までです。

CD-ROMサーバ等のバージョンアップについて

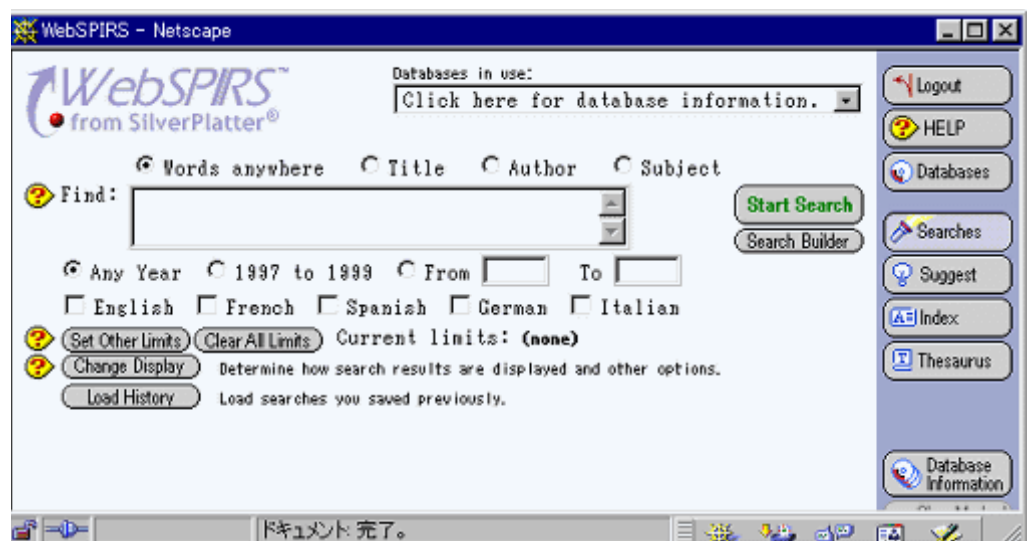
昨年12月に導入しましたCD-ROMサーバシステムのうち、下記についてバージョンアップを行いましたので、お知らせします。

- 1) Windows用のMEDLINE&CINAHL検索ソフトのWinSPIRSを4.0にバージョンアップ
機能的には特別な変化はありませんが、将来的にSiverLinker（検索結果からオンラインジャーナルに飛ぶシステム）を利用することが可能となります。図書館ホームページの文献検索メニュー（Windows用設定マニュアル）からインストールできます。
- 2) ERLサーバを4.0にバージョンアップ
これにより利用統計作業が簡略化し、また、将来的に図書館OPACとのリンクが可能となります。
- 3) WebSPIRSを4.0にバージョンアップ

更新内容

- ・ 検索履歴の表示が可能に
- ・ 検索結果をEメールで送付可能に
- ・ 将来的に図書館OPACとのリンクが可能に

使いやすくなりましたので、普段MacSPIRSやWinSPIRSをお使いの方も是非、お試しください。



雑誌製本について

現在、1998年発行分の雑誌を2階雑誌架の洋雑誌から誌名のアルファベット順に製本しています。製本準備中・検収中の雑誌は、別置していますので、コピーはできますが貸出はできません。また、製本中の雑誌は、コピー・貸出ともできません。製本は、業者に依頼してから約1ヶ月ぐらいで仕上がります。

OPACで検索すると、新着受付情報の処理欄に[製本中]と表示されます。

雑誌架に製本準備中・製本中・検収中のカードを貼っていますので、参考にしてください。製本後、1階集密書架に配架します。

なお、巻号が揃わないと製本できませんので、延滞の雑誌は至急返却してください。また、製本しない雑誌についても、1998年発行分は2階雑誌架から1階集密書架に移動しますので、ご注意ください。

製本状況については、図書館ホームページの製本情報で確認できます。ご不明の点は、整理係までお問い合わせください。(内線2265 E-mail: tosho2@kms.ac.jp)

図書館からのお知らせ

● CD-ROMソフト(辞典・百科事典)の追加について

下記のCD-ROMソフトを追加しましたので、ご利用ください。

なお、ご利用できる端末は図書館CD-ROM検索コーナーの西側の一番奥の端末です。

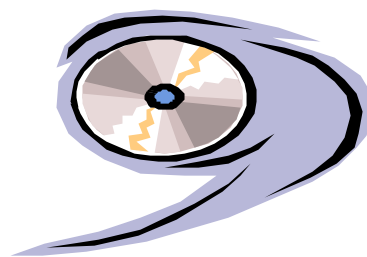
- ・ Dorland's Electronic Medical Dictionary : ドーランド図説医学大辞典28版の英語版
- ・ Encyclopedia Americana : グロリアの「アメリカーナ大百科事典」全30巻を収録

● 2階資料の移動について

2階開架書架の空きスペースが少なくなってきたことで、配列の整頓に支障をきたしてきました。その結果として、分類順の並びが乱れ、利用者の方にはご不便をおかけしています。

そこで、年末の利用の少ない時期(12月20日頃から)を見計らって、2階閲覧室内の資料を移動し、空きスペースの確保・分類順配列の整頓を行うことになりました。

作業中はご迷惑をおかけしますが、ご協力よろしく申し上げます。



***** 図書館情報 *****

編集・発行：香川医科大学附属図書館 平成11年12月10日発行・第13号

図書館利用上のご意見・ご要望等がございましたら、下記にお寄せください。

E-mail: tosho3@kms.ac.jp 内線(2266, 2267) ホームページ <http://www.kms.ac.jp/libin/>